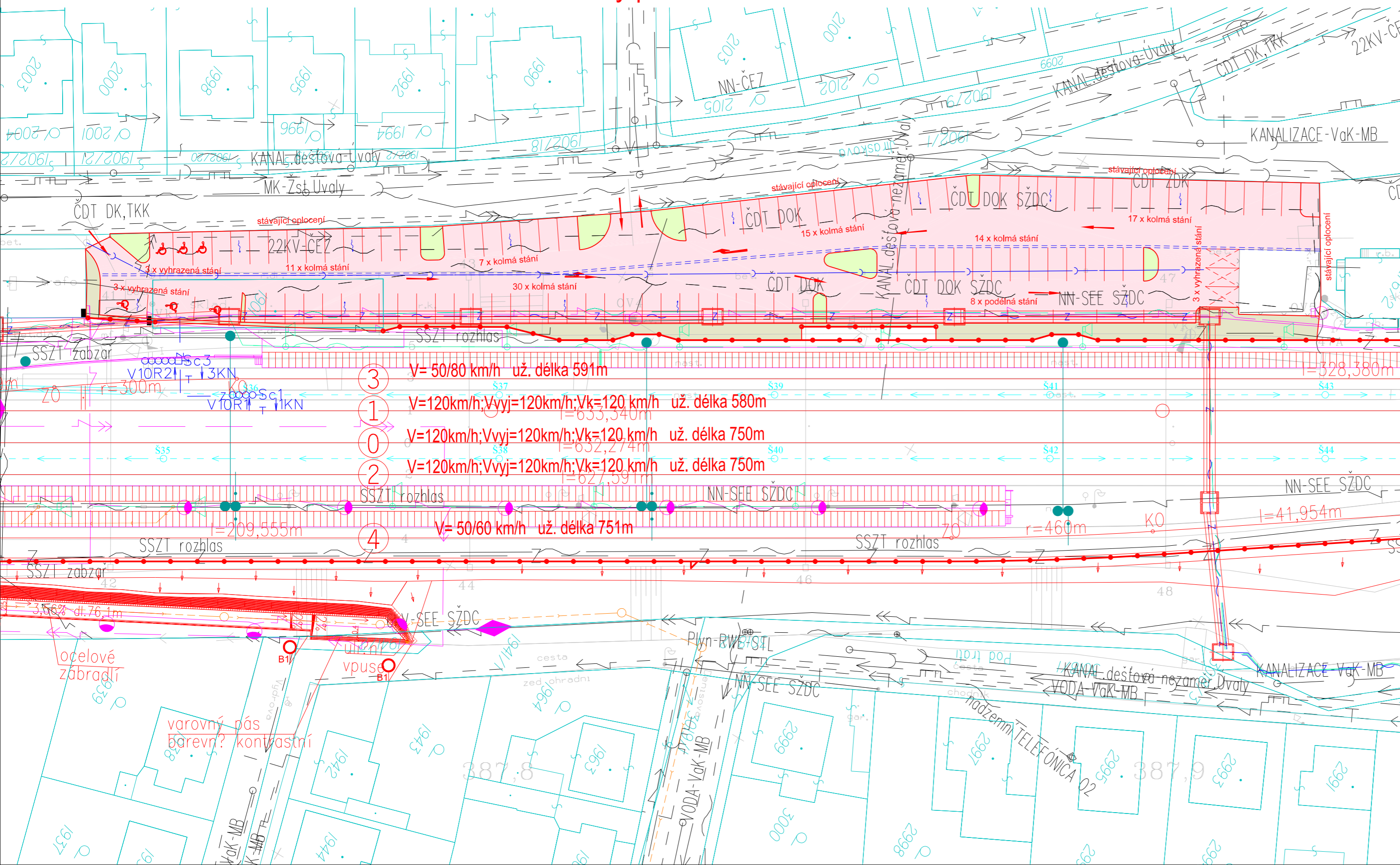


Parkoviště osobních vozidel u železniční stanice ČD Úvaly

Situace - varianta A - 1 : 500

Celkový počet stání 111



- ③ V=50/80 km/h už. délka 591m
- ① V=120km/h; Vvyj=120km/h; Vk=120 km/h už. délka 580m
- ① V=120km/h; Vvyj=120km/h; Vk=120 km/h už. délka 750m
- ② V=120km/h; Vvyj=120km/h; Vk=120 km/h už. délka 750m
- ④ V=50/60 km/h už. délka 751m

Č.změny	Text změny - odůvodnění	Datum	Podpis	
Olšanská 1a 130 80 Praha 3 Česká republika tel.: 224 22 71 68 fax: 224 23 03 16 faxmodem: 2670 943 64 E-mail: praha@sudop.cz				
OBJEDNATEL	Město Úvaly, Pražská 276, 250 82 Úvaly			
STŘEDISKO	202 - SILNIC A DÁLNIC	VEDOUCÍ STŘEDISKA ING. HANA STAŇKOVÁ	GENERÁLNÍ ŘEDITEL ING. TOMÁŠ SLAVÍČEK	
ODPOVĚDNÝ PROJEKTANT STAVBY ING. DANIEL KARFÍK	ODPOVĚDNÝ PROJ. OBJ., PS ING. DANIEL KARFÍK	NAVRHL, VYPRACOVAL ING. DANIEL KARFÍK	KONTROLOVAL ING. PETR HRADIL	
KRAJ Středočeský	MÚ/OÚ/POVĚŘENÁ OBEC Úvaly	ÚČEL	Studie	
Parkoviště osobních vozidel u železniční stanice ČD Úvaly			DATUM	08/2011
			MĚŘÍTKO	1 : 500
			FORMÁTY	3 A4
Situace - varianta A			ČÁST	B
			PŘÍL.	1