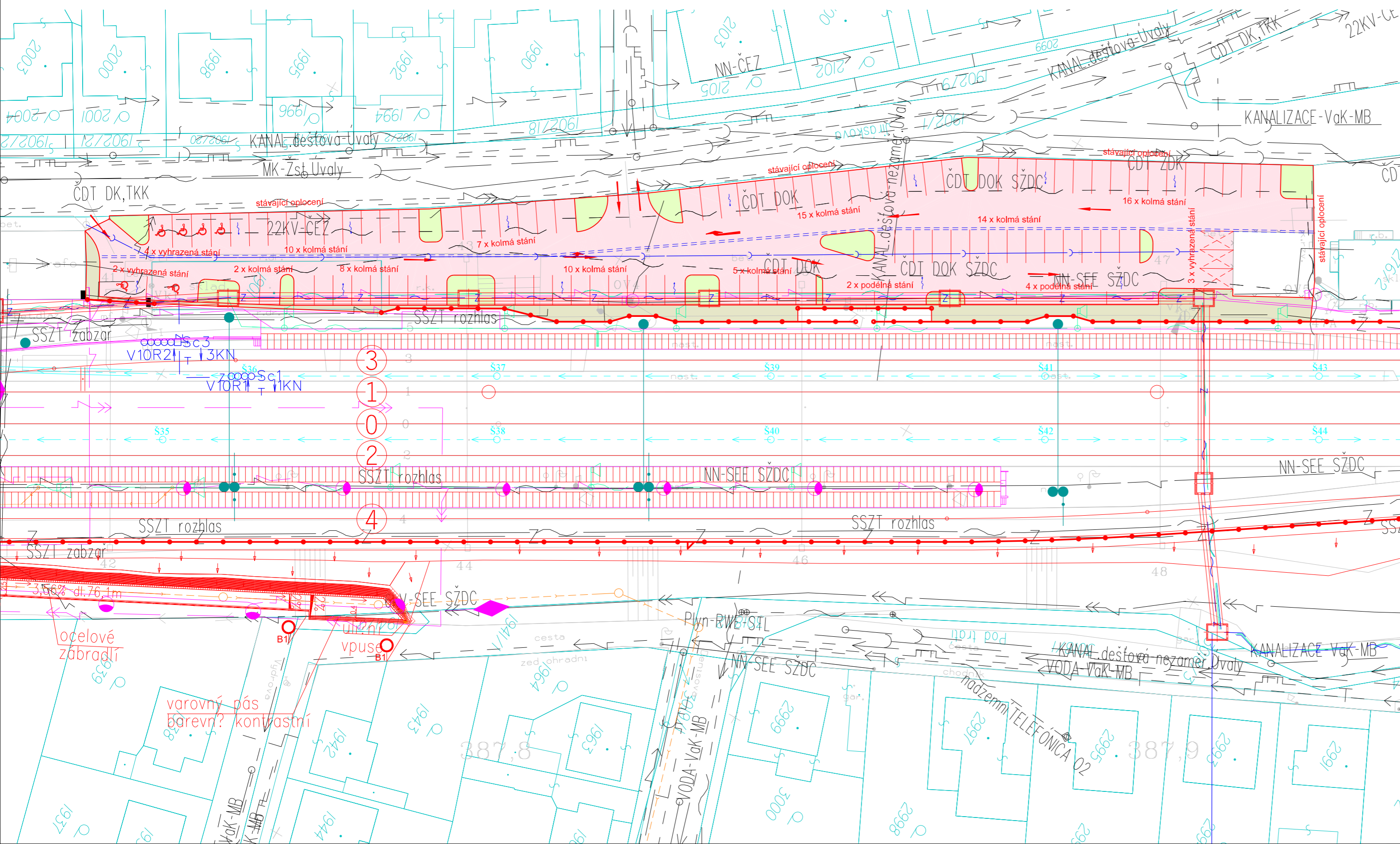


Parkoviště osobních vozidel u železniční stanice ČD Úvaly
Situace - varianta B - 1 : 500
Celkový počet stání 102



Č.změny	Text změny - odůvodnění	Datum	Podpis
<p>Ošňanská 1a 130 80 Praha 3 Česká republika tel.: 224 22 71 68 fax: 224 23 03 16 faxmodem: 2670 943 64 E-mail: praha@sudop.cz</p>			
OBJEDNATEL	Město Úvaly, Pražská 276, 250 82 Úvaly		
STŘEDISKO	202 - SILNICE A DÁLNIC	VEDOUCÍ STŘEDISKA ING. HANA STAŇKOVÁ	GENERÁLNÍ ŘEDITEL ING. TOMÁŠ SLAVÍČEK
ODPOVĚDNÝ PROJEKTANT STAVBY ING. DANIEL KARFÍK	ODPOVĚDNÝ PROJ. OBJ., PS ING. DANIEL KARFÍK	NAVRHL. VYPRACOVAL ING. DANIEL KARFÍK	KONTROLOVAL ING. PETR HRADIL
KRAJ Středočeský	MÚ/OÚ/POVĚŘENÁ OBEC Úvaly	ÚČEL Parkoviště osobních vozidel u železniční stanice ČD Úvaly	Studie 08/2011
		MĚŘITKO 1 : 500	FORMÁTY 3 A4
		ČÁST B	PŘÍL. 2