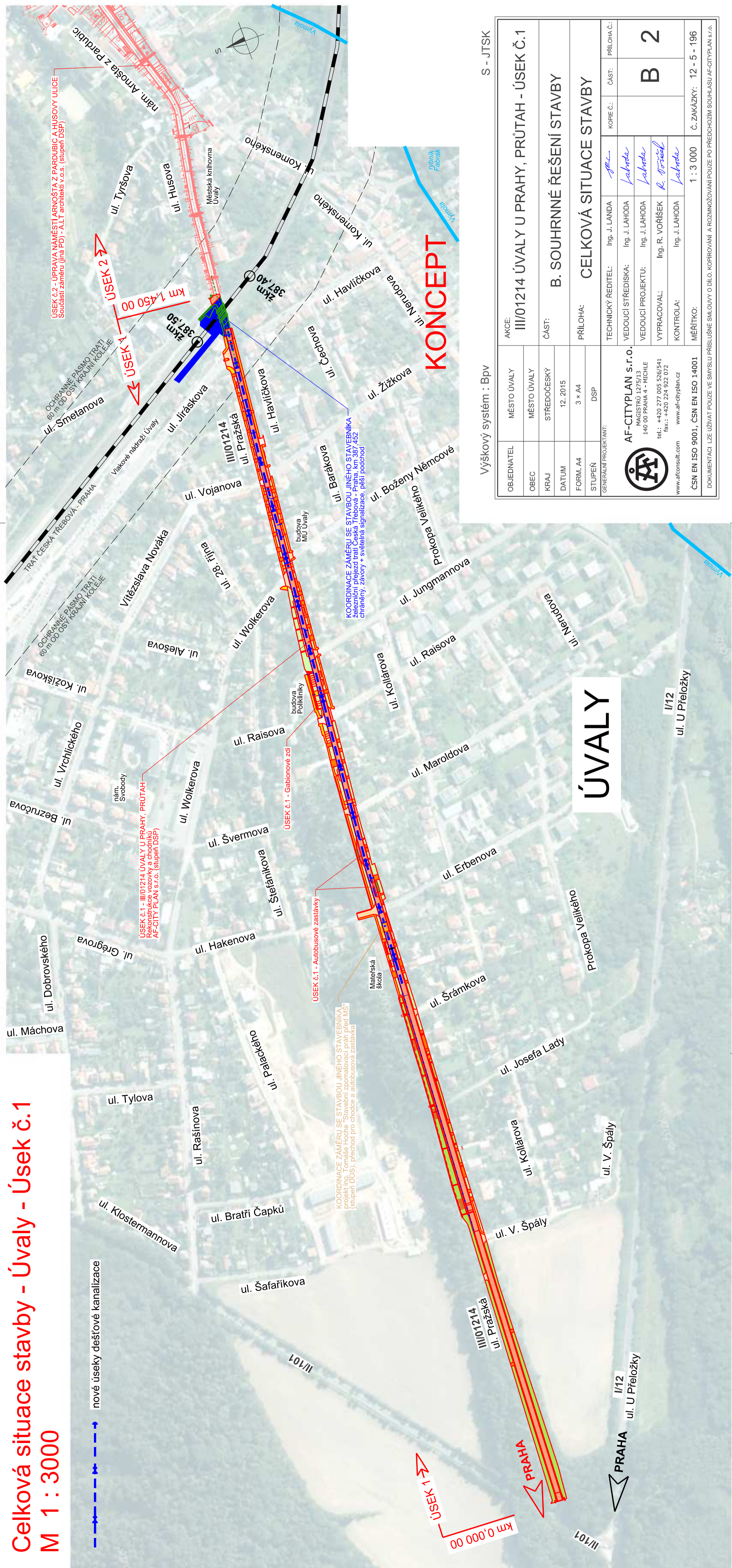


# Celková situace stavby - Úvaly - Úsek č.1

## M 1 : 3000

nové úseky dešťové kanalizace



ÚSEK č.1 - III/01214 ÚVALY U PRAHY, PRŮTAH  
Rekonstrukce vozovky a chodníku  
AF-CITY PLAN s.r.o. (stupeň DSP)

ÚSEK č.2 - UPRAVA NÁMĚSTÍ ARNOŠTA Z PARDUBIC A HUSOVY ULICE  
Souběžný záměr (jiná PD) - A.L.T. architekti v.o.s. (stupeň DSP)

KOORDINACE ZÁMĚRŮ SE STAVBOU JINÉHO STAVEBNÍKA  
projekt Ing. Tomáše Hoche "Stavební zpomalovací ráh před MŠ"  
(stupeň DŮS), přechod pro chodce a autobusová zastávka

ÚSEK č.1 - Autobusové zastávky

ÚSEK č.1 - Gablonově zdi

KOORDINACE ZÁMĚRŮ SE STAVBOU JINÉHO STAVEBNÍKA  
železniční přejezd tratě Česká Třebová - Praha, km 387,452  
chráněný, závory + světelná signalizace, pěší podchod

# ÚVALY

I/12  
ul. U Přeložky

# KONCEPT

Výškový systém : Bpv

S - JTSK

OBJEDNATEL	MĚSTO ÚVALY	AKCE:	III/01214 ÚVALY U PRAHY, PRŮTAH - ÚSEK Č.1
OBEC	MĚSTO ÚVALY	ČÁST:	B. SOUHRNNÉ ŘEŠENÍ STAVBY
KRAJ	STŘEDOČESKÝ	PŘÍLOHA:	CELKOVÁ SITUACE STAVBY
DATUM	12. 2015	TECHNICKÝ ŘEDITEL:	Ing. J. LANDA
FORM. A4	3 x A4	VEDOUcí STŘEDISKA:	Ing. J. LAHODA
STUPEŇ	DSP	VEDOUcí PROJEKTU:	Ing. J. LAHODA
GENERÁLNÍ PROJEKTANT:	AF-CITYPLAN s.r.o.	VYPRACOVAL:	Ing. R. VOŘÍŠEK
	MAGISTRŮ 1275/13 140 00 PRAHA 4 - MICHLE tel.: +420 277 005 526/541 fax.: +420 224 922 072 www.afconsult.com www.af-cityplan.cz	KONTROLA:	Ing. J. LAHODA
	ČSN EN ISO 9001, ČSN EN ISO 14001	MĚŘITKO:	1 : 3 000
	DOKUMENTACI LZE UŽÍVAT POUZE VE SMYSLU PŘÍSLUŠNÉ SMLOUVY O DÍLO. KOPÍROVÁNÍ A ROZMNOŽOVÁNÍ POUZE PO PŘEDCHOZÍM SOUHLASU AF-CITYPLAN s.r.o.	Č. ZAKÁZKY:	12 - 5 - 196