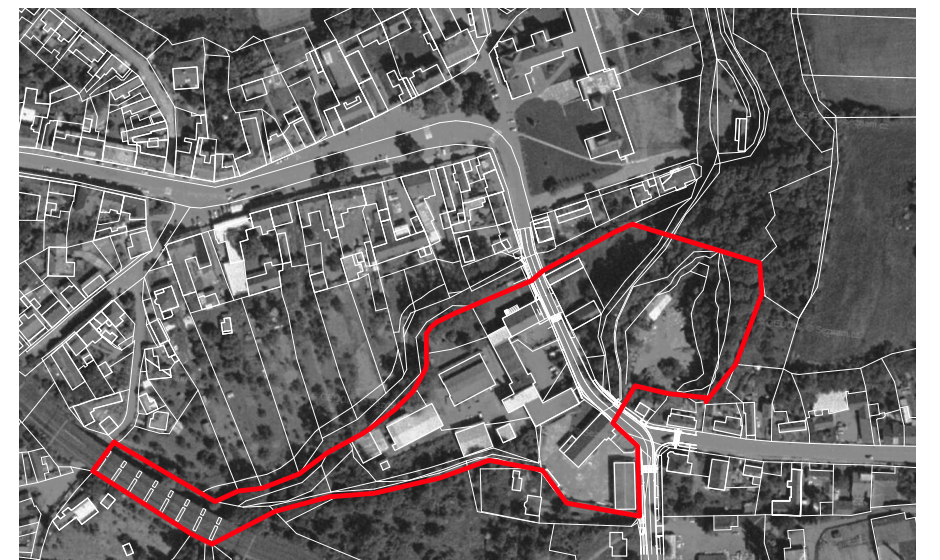
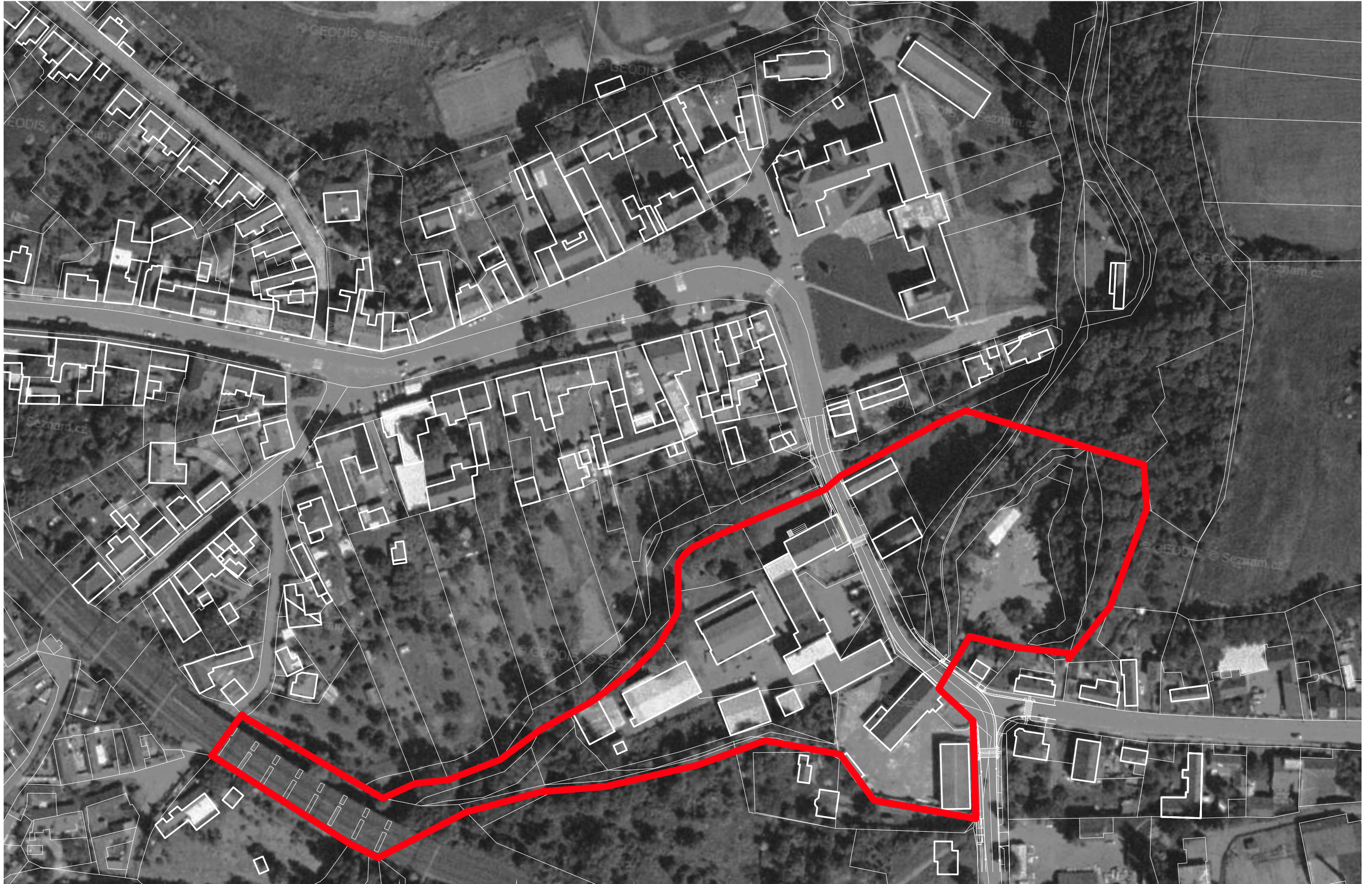


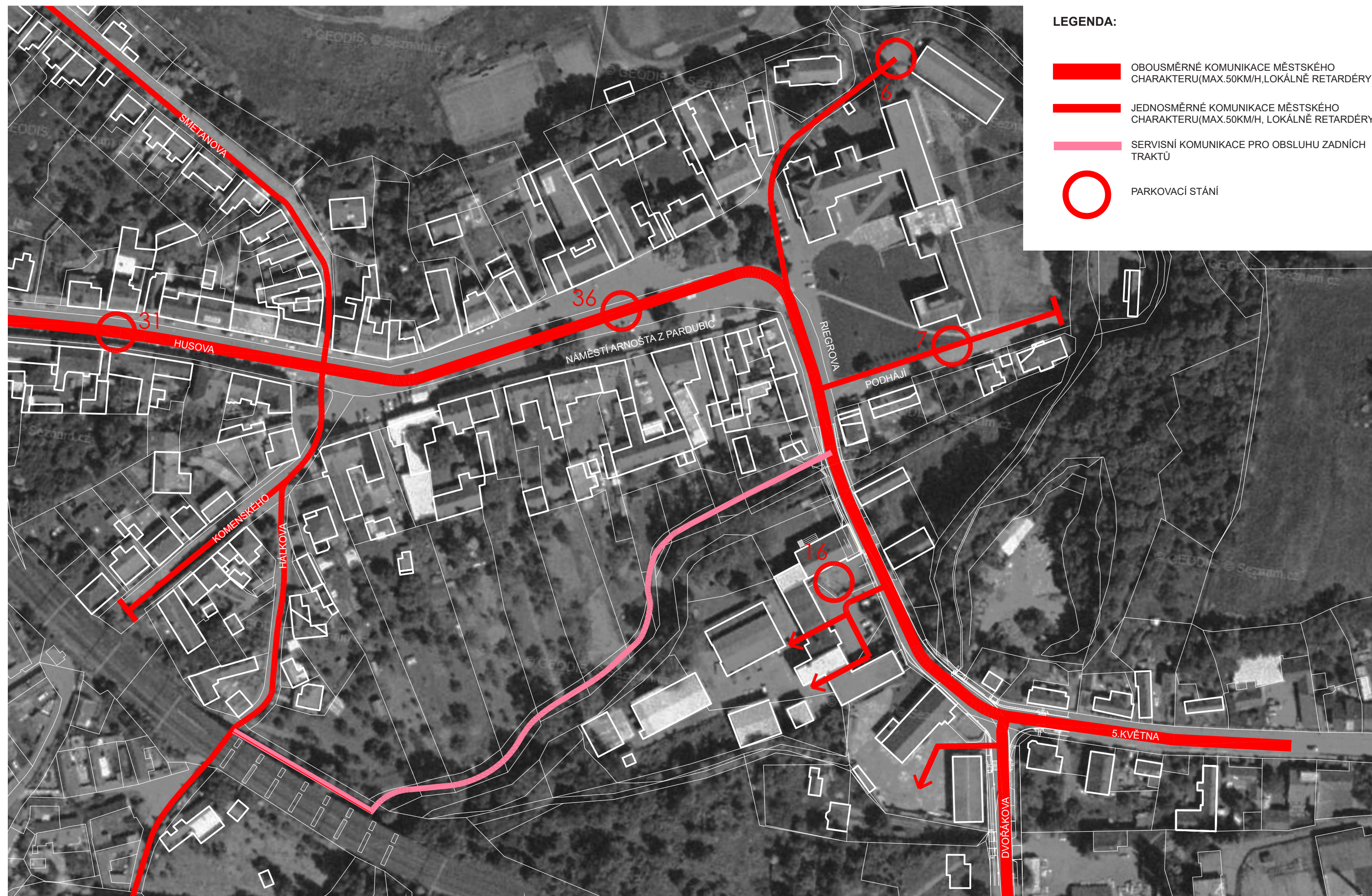
ÚVALY U PRAHY

REKULTIVACE BÝVALÉHO AREÁLU MULTITEC, LOMU A OKOLNÍCH PROSTORŮ
PRACOVNÍ KONCEPT KE 14.9.2016







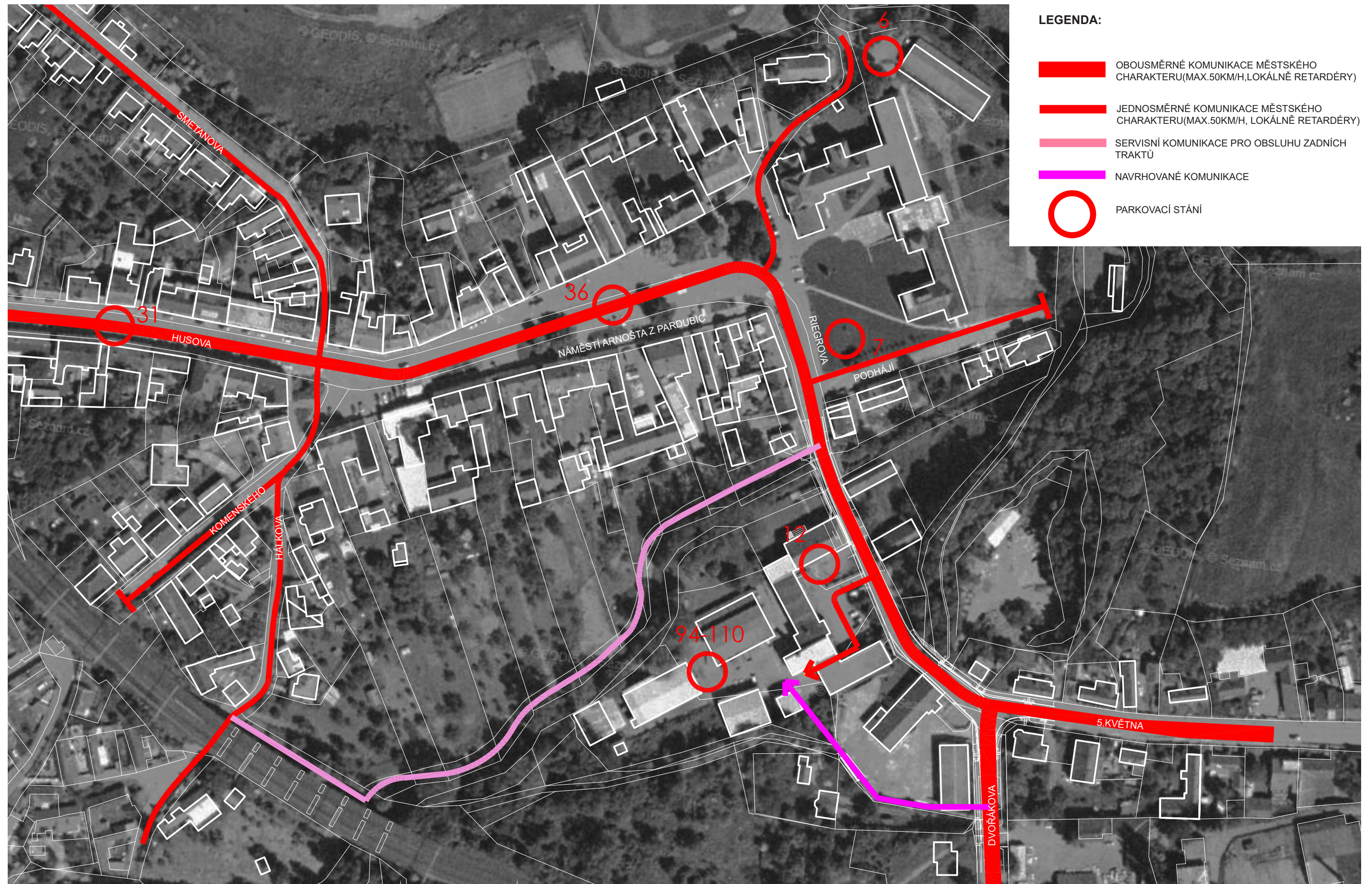
vyhlašovatel: MĚSTO ÚVALY
zpracovatel: A.L.T ARCHITEKTI v.o.s
Závěrka 398/3
169 00, Praha 6
Ing. arch. Peter Lacko
Ing. arch. Martina Svobodová
datum: 09/2016





LEGENDA:

-  OBOUSMĚRNÉ KOMUNIKACE MĚSTSKÉHO CHARAKTERU (MAX. 50KM/H, LOKÁLNĚ RETARDÉRY)
-  JEDNOSMĚRNÉ KOMUNIKACE MĚSTSKÉHO CHARAKTERU (MAX. 50KM/H, LOKÁLNĚ RETARDÉRY)
-  SERVISNÍ KOMUNIKACE PRO OBSLUHU ZADNÍCH TRAKTŮ
-  PARKOVACÍ STÁNÍ



DOPRAVA PĚŠÍ, CYKLISTÉ STÁVAJÍCÍ + NAVRHOVANÝ STAV M:1:1500



SITUACE MAJETKOPRÁVNÍ VZTAHY M:1:1500

LEGENDA:

MAJETEK MĚSTA ÚVALY

SOUKROMÝ MAJETEK

SŽDC




VÝMOLA

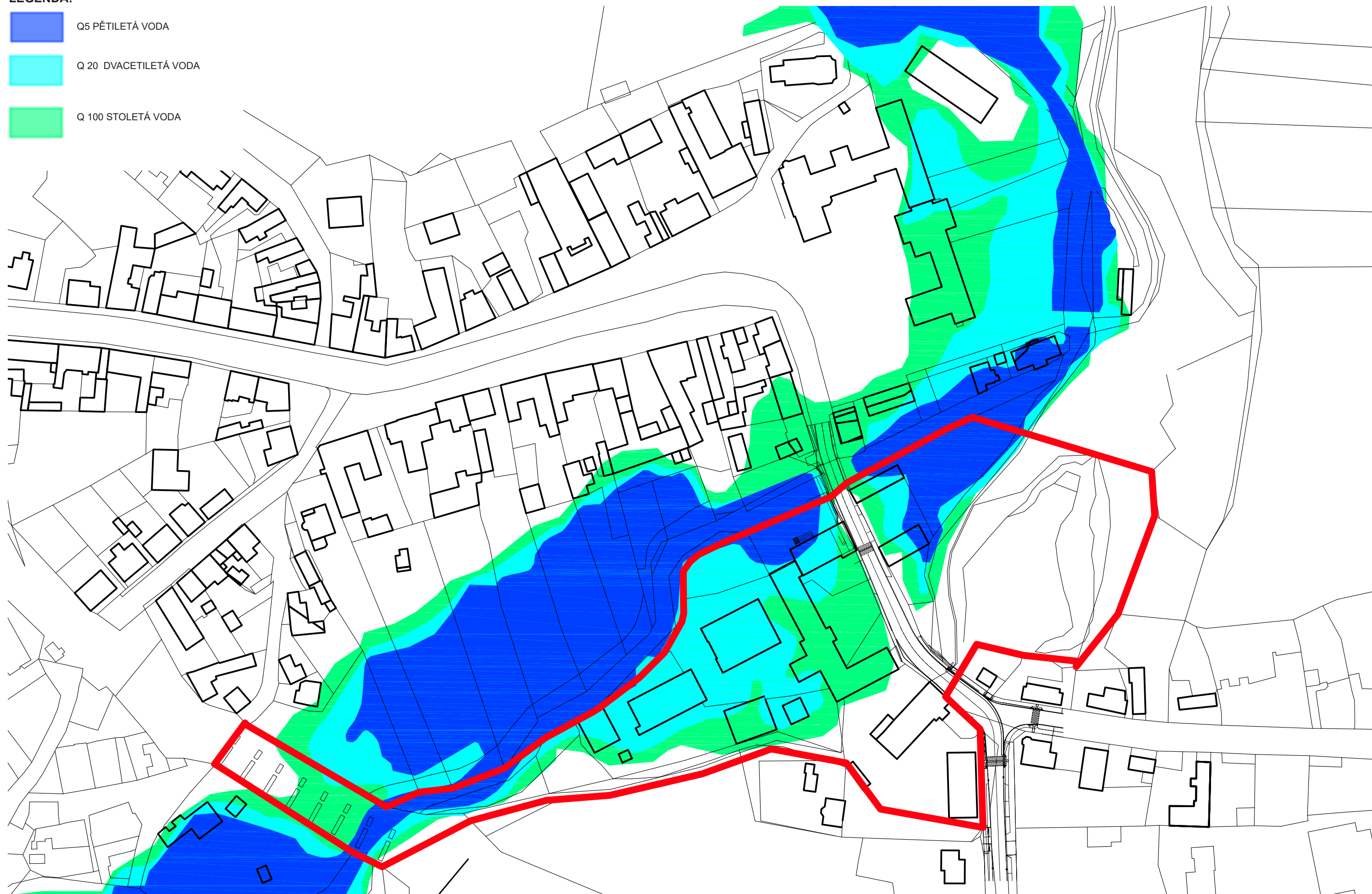
ŘEŠENÉ ÚZEMÍ



POVODŇOVÁ MAPA M:1:1500

LEGENDA:







-  Q5 PĚTILETÁ VODA
-  Q 20 DVACETILETÁ VODA
-  Q 100 STOLETÁ VODA



ETAPY BOURÁNÍ OBJEKTŮ V ÚZEMÍ M 1:1500



LEGENDA:

-  ŘEŠENÉ ÚZEMÍ
-  BOURÁNÍ PRŮM. HAL V AREÁLU MULTITEC
-  BOURÁNÍ TRAFOSTANICE A PŘILEHLÉ ZÍDKY ZA ÚČELEM UVOLNĚNÍ A ZPŘEHLEDNĚNÍ PROSTOR PŘED ÚŘADEM
-  - BOURÁNÍ OBJEKTU NA PARCELE Č.169 NA NÁMĚSTÍ ZA ÚČELEM VÝSTAVBY NOVÉ KNIHOVNY
- BOURÁNÍ OBJEKTU MULTITECU SO02 NA PARCELE 194/4 V RÁMCI UVOLNĚNÍ PĚŠÍCH OS V ÚZEMÍ A VÝSTAVBY MĚSTSKÉHO PARKINGU,
- BOURÁNÍ OBJEKTŮ TECH.SLUŽEB NA PARCELÁCH Č. 280/4, 281/2,280/1 ZA ÚČELEM VYBUDOVÁNÍ NOVÝCH MĚSTSKÝCH OBJEKTŮ
-  - ODSTRANĚNÍ ZBYTKŮ SOUČASNÉ DLAŽBY NÁMĚSTÍ
-  - DOPORUČUJEME ODSUNUTÍ SPORTOVNÍ HALY OD PŘILHLÉ HRANY SVAHU ZA ÚČELEM LEPŠÍ PROSTUPNOSTI ÚZEMÍ DLE STUDIE A-LT ARCHITEKTI Z ROKU 2008



LEGENDA:

- STÁVAJÍCÍ ZELEŇ
- STÁVAJÍCÍ STROMY

DOPLNĚNÍ ZELENÉHO PÁSU SKRZ GREEN PARKING/ VĚTŠÍ STROMY

- ZRUŠENÍ VYUŽITÍ AREÁLU MULTITEC PRO LEHKOU VÝROBU A UMÍSTĚNÍM ZELENÉHO PARKOVIŠTĚ DO ZÁPADNÍ ČÁSTI AREÁLU DOCHÁZÍ K LEPŠÍMU PROPOJENÍ SEV. PÁSU ZELENĚ LEMUJÍCÍHO VÝMOLU SE ZELENÍ V JIŽNÍ ČÁSTI ŘEŠENÉHO ÚZEMÍ ROZPÍNAJÍCÍ SE SMĚREM K VIADUKTU.

- NEROVNOMĚRNÝM VYSÁZENÍM VĚTŠÍCH STROMŮ MEZI VYNECHANÁ PARKOVACÍ STÁNÍ JE PLYNULE DOTVOŘEN PÁS ZELENĚ V NARUŠENÉM MÍSTĚ AREÁLU MULTITEC

LEGENDA:

- STÁVAJÍCÍ ZELEŇ
- NAVRHOVANÁ ZELEŇ
- STÁVAJÍCÍ STROMY
- NAVRHOVANÉ STROMY



VYMEZENÍ ŘEŠENÝCH ÚZEMÍ M:1:1500



LEGENDA:

- (A) PARKOVIŠTĚ
- (B) PROSTOR PŘED ÚRADEM
- (C) TROJÚHELNÍK S LÁVKOU PŘES VÝMOLU
- (D) VOLNOČASOVÉ AKTIVITY V LOMU
- (E) UL. RIEGEROVA (CITIPLAN PRŮTAH)
- (F) ROZŠÍŘENÍ VEŘ. PROSTORU PŘED BÝV. AREÁLEM TECH. SLUŽEB
- (G) NOVĚ NAVRŽENÁ REZERVA PRO VYBUDOVÁNÍ MĚSTSKÉHO OBJEKTU (3NP-4NP)
- (H) KULTIVACE PLOCHY PŘÍRODNÍHO CHARAKTERU SE SPOJOVACÍ LÁVKOU DO KNIHOVNY
- (I) VYUŽITÍ PROSTORU POD VIADUKTEM PRO JEDNORÁZOVÉ MĚSTSKÉ AKCE DLE STUDIE A-LT ARCHITEKTI 2008

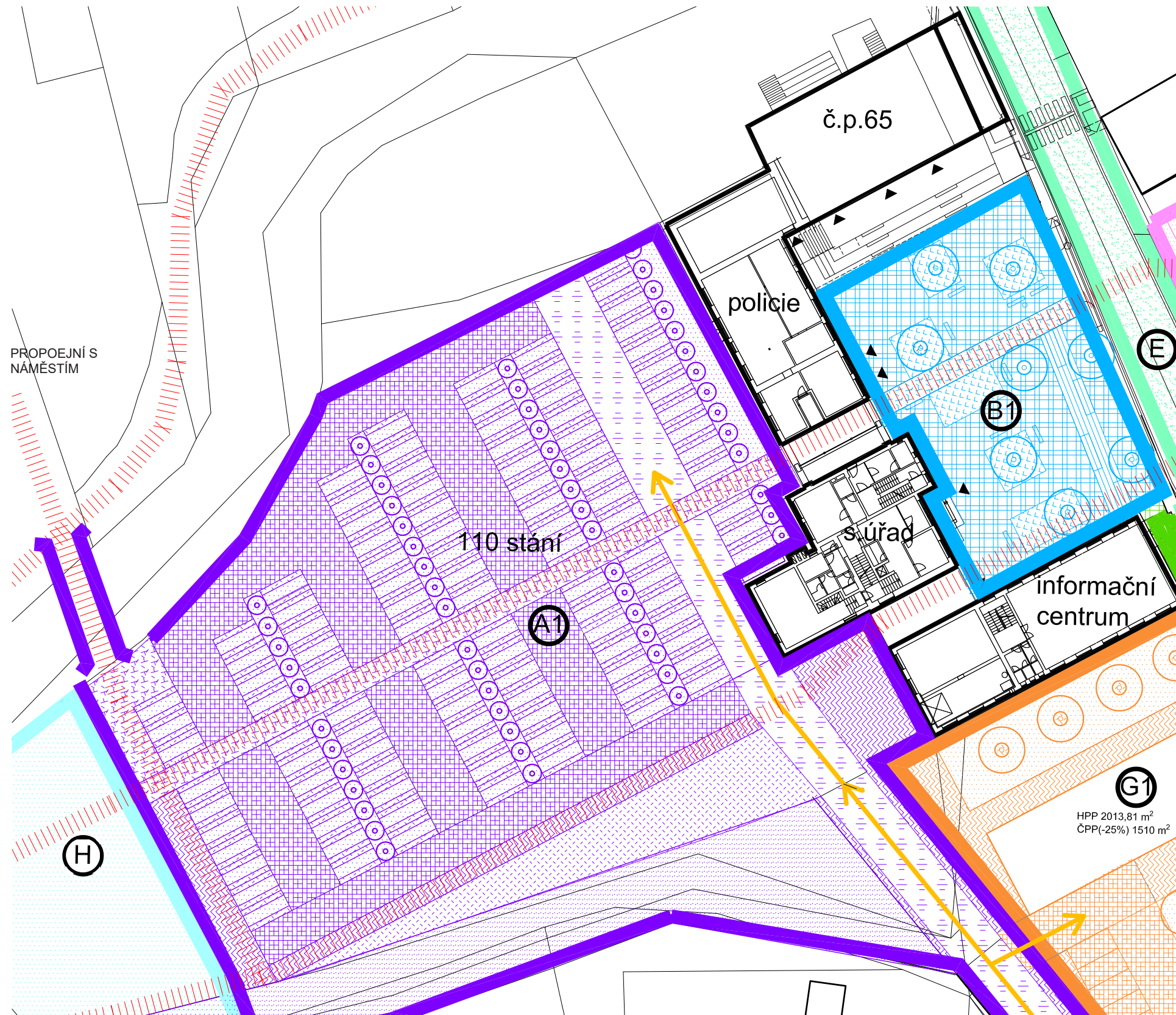
ŘEŠENÍ ÚZEMÍ A,B VARIANTA A1,B1 M:1:500

A1 -ODSTRANĚNÍ STÁVAJÍCÍCH PRŮM. HAL A REKONSTRUPVANÉ PROVOZNÍ BUDOVY, VYBUDOVÁNÍ MĚSTKÉHO ZELENÉHO PARKOVIŠTĚ S KAPACITOU 110 PARKOVACÍCH MÍST

B1 -ODSTRANĚNÍ AUTOMOBILOVÉHO PROVOZU Z PROSTOR PŘED ÚŘADEM, VYBUDOVÁNÍ PŘÍJEZDOVÉ KOMUNIKACE V MÍSTĚ SOUČASNÉHO AREÁLU TECH. SLUŽEB NA NOVĚ UMÍSTĚNÉ PARKOVIŠTĚ ZA BUDOVOU ÚŘADU

-REKULTIVACE PROSTOR PŘED ÚŘADEM, ÚPRAVA POVRCHŮ(ŽULOVÁ DLAŽBA), ZDŮRAZNĚNÍ CENTRÁLNÍ OSY VEDOUcí SKRZ STÁVAJÍCÍ PRŮCHOD NAPŘÍČ ÚZEMÍM, NAHODILÉ ROZMÍSTĚNÍ STROMŮ, LAVIČEK A OSTRŮVKŮ OKRASNÝCH ROSTLIN

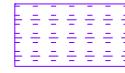
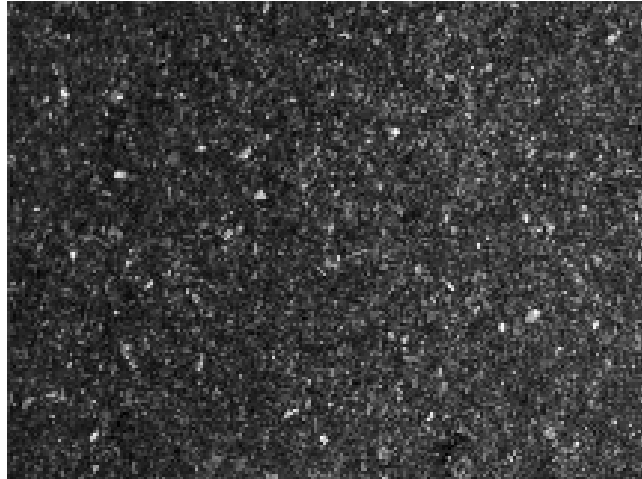
-ROZŠÍŘENÍ CHODNÍKŮ, OŽIVENÍ OSY PARTERU OD AREÁLU TECH. SLUŽEB PO Č.P.65, ZAINTEGROVÁNÍ INFORMACÍ DO LEVÉHO KŘÍDLA STÁVAJÍCÍ BUDOVY ÚŘADU



ČLENĚNÍ POVRCHŮ 1 :

-  SVĚTLÝ ASFALT
-  ZATRAVNĚNÁ PLOCHA
-  VSAKOVÉ PLOCHY,MLAT(MECHANICKY ZPEVNĚNÉ KAMENIVO)
-  TMAVÝ ASFALT, ODDĚLENÍ PŘÍVÁDĚCI KOMUNIKACE
-  POCHOZÍ PRAVIDELNÁ DLAŽBA, ŽULOVÁ KOSTKA 6X8CM
-  PARKOVACÍ STÁNÍ, VSAKOVÉ PLOCHY SE STŘEDNÍM ZATRAVNĚNÝM PRUHEM
-  MENŠÍ STROMOŘADÍ
-  ZPEVNĚNÁ PLOCHA
-  ŽULOVÉ ODSEKY Z KOSTEK
-  POCHOZÍ PRAVIDELNÁ DLAŽBA, ŽULOVÁ KOSTKA 6X8CM
-  OZDOBNÁ ZELEŇ. PODROST, KVĚTINY
-  LAVIČKXY
-  STROMY
-  PĚŠÍ PROPOJENÍ
-  VJEZD PRO AUTA

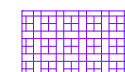
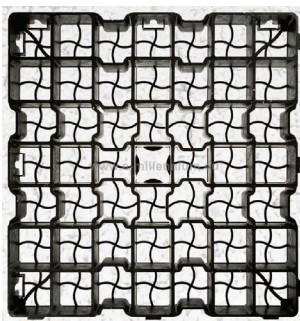
A1 DOPORUČENÝ VÝBĚR POVRCHŮ



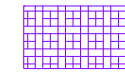
TMAVÝ ASFALT- POVRCH HLAVNÍ PŘIVÁDĚCÍ
KOMUNIKACE NA PARKOVIŠTĚ



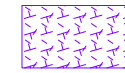
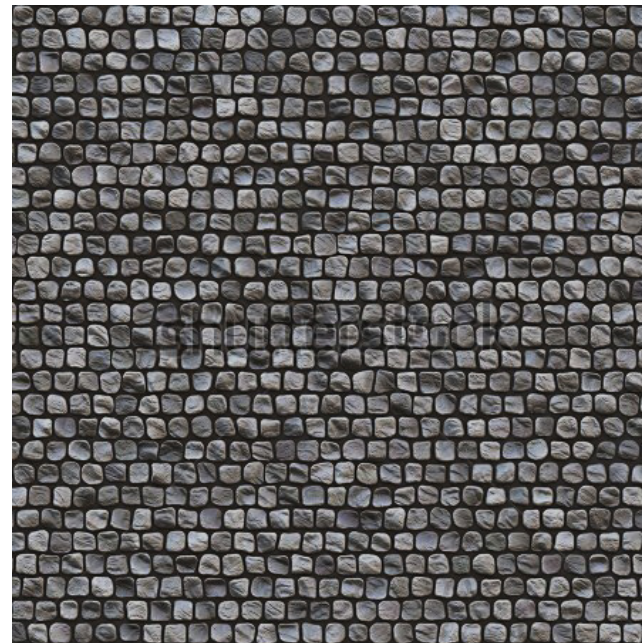
MLAT



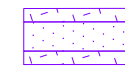
ECORASTR - ZATRAVŇOVACÍ DLAŽBA



SVĚTLÝ ASFALT

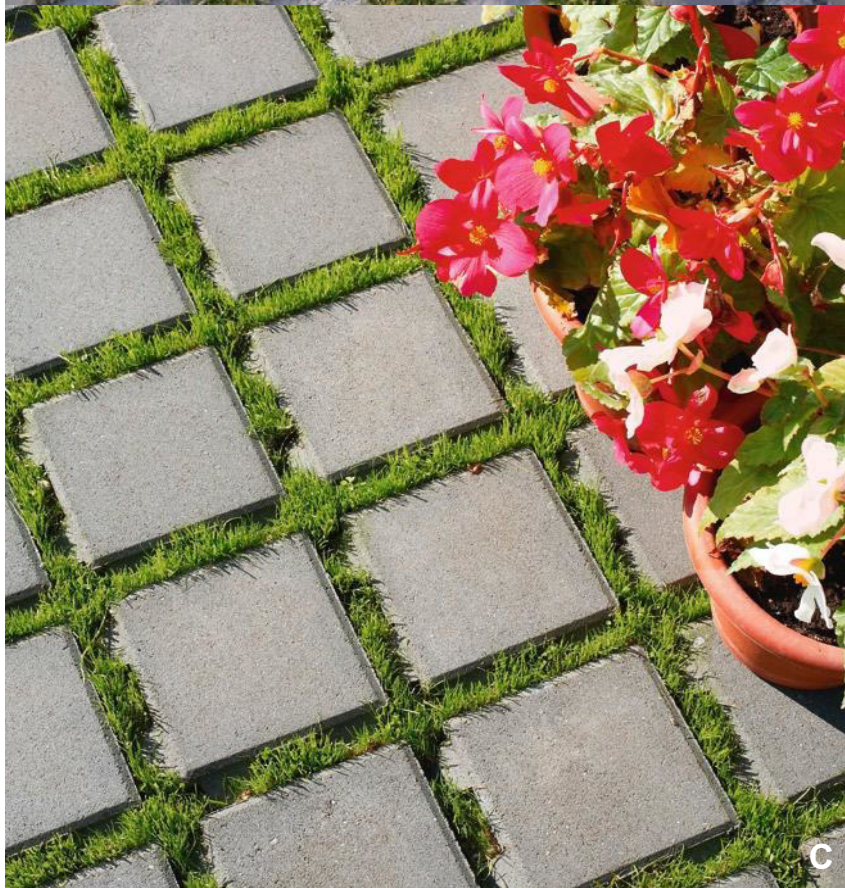


ŽULOVÁ DLAŽBA POCHOZÍ,
KOSTKY 6X8CM PRAVIDELNÉ Kladení



PARKOVACÍ STÁNÍ, VSAKOVÉ PLOCHY
SE STŘEDNÍM ZATRAVNĚNÝM PRUHEM

A ALTERNATIVY POVRCHŮ PARKOVIŠTĚ



A BETONOVÁ ZATRAVŇOVACÍ DLAŽBA

B OBDELNÍKOVÁ BETONOVÁ VEGETAČNÍ DLAŽBA GRASO, VHODNÁ PRO POCHOZÍ PLOCHY, S 27,5% PODÍLEM VOLNÉ PLOCHY, KTEROU LZE ZATRAVNIT (30MM SPÁRA PRO ZATRAVNĚNÍ)

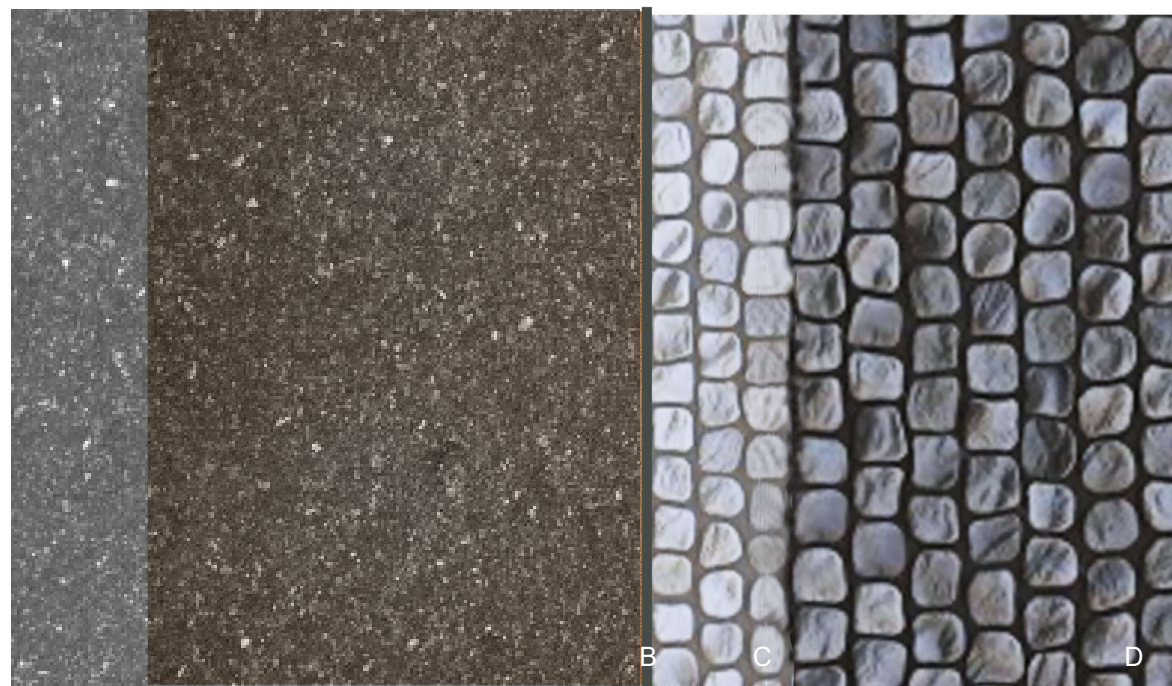
C ČTVERCOVÁ BETONOVÁ ZATRAVŇOVACÍ DLAŽBA VĚTŠÍCH FORMÁTŮ, BEST- KROSO, VHODNÁ PRO POCHOZÍ I POJEZDOVÉ PLOCHY

D BETONOVÁ ZATRAVŇOVACÍ DLAŽBA SCADA

A1 CHARAKTERISTICKÉ DETAILY NAPOJENÍ POVRCHŮ

DETAIL STYKU PĚŠÍ OSY S VOZOVKOU

ŘEZ V MÍSTĚ STYKU PĚŠÍ OSY S VOZOVKOU



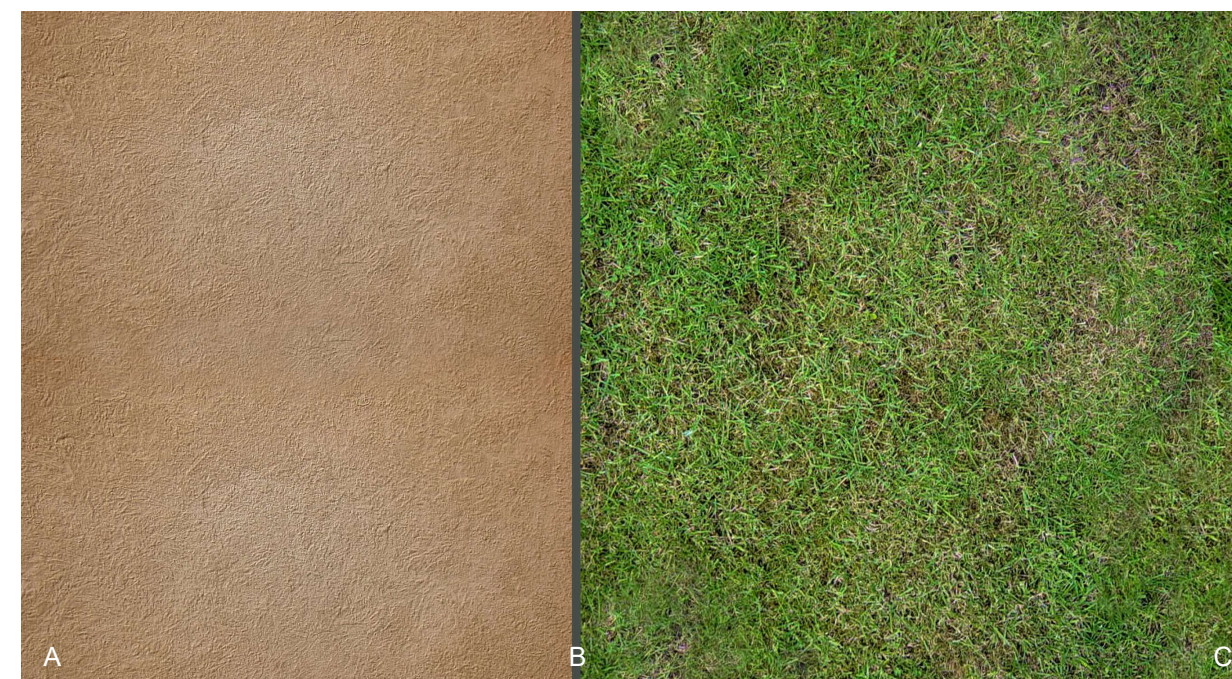
A ASFALT

B DĚLÍČÍ OCELOVÝ POZINKOVANÝ
PÁSEK V LÍCI S POVRCHEM

C VIZUÁLNÍ KONTRASTNÍ PÁS
ODDĚLUJÍCÍ PĚŠÍ PRUH OD VOZOVKY,
SVĚTLÉ ŽULOVÉ KOSTKY 6X8CM

D DLAŽBA CHODNÍKU ŠEDÉ ŽULOVÉ
KOSTKY PRAVIDELNĚ KLADENÉ, 6X8CM

DETAIL STYKU MLATU S TRÁVNÍKEM(PARKOVACÍ STÁNÍ)



A MLAT-MECHANICKY ZPEVNĚNÉ KAMENIVO, LOKÁLNĚ S PRYSKYŘIČNÝM POJIVEM

B DĚLÍČÍ OCELOVÝ POZINKOVANÝ
PÁSEK V LÍCI S POVRCHEM

C TRÁVNÍK

A REFERENCE GREEN PARKING



A FOTOGRAFIE ÚZEMÍ SOUČASNÝ STAV



A1 VIZUALIZACE MATERIÁLOVÝCH ŘEŠENÍ ZELENÉHO PARKOVIŠTĚ



A



B



C



D

A ŽULOVÁ DLAŽBA NA HLAVNÍCH OSÁCH PRO PĚŠÍ PRŮCHOD PARKINGEM, ASFALT NA PARKINGOVÝCH KOMUNIKACÍCH, VSAKOVÉ POVRCHY NA PARKOVACÍCH STÁNÍCH, PRUH ZELENĚ ODDĚLUJÍCÍ PROTILEHLÉ PARKOVACÍ STÁNÍ S NIŽŠÍM HUSTĚ ROZMÍSTĚNÝM STROMOŘADÍM

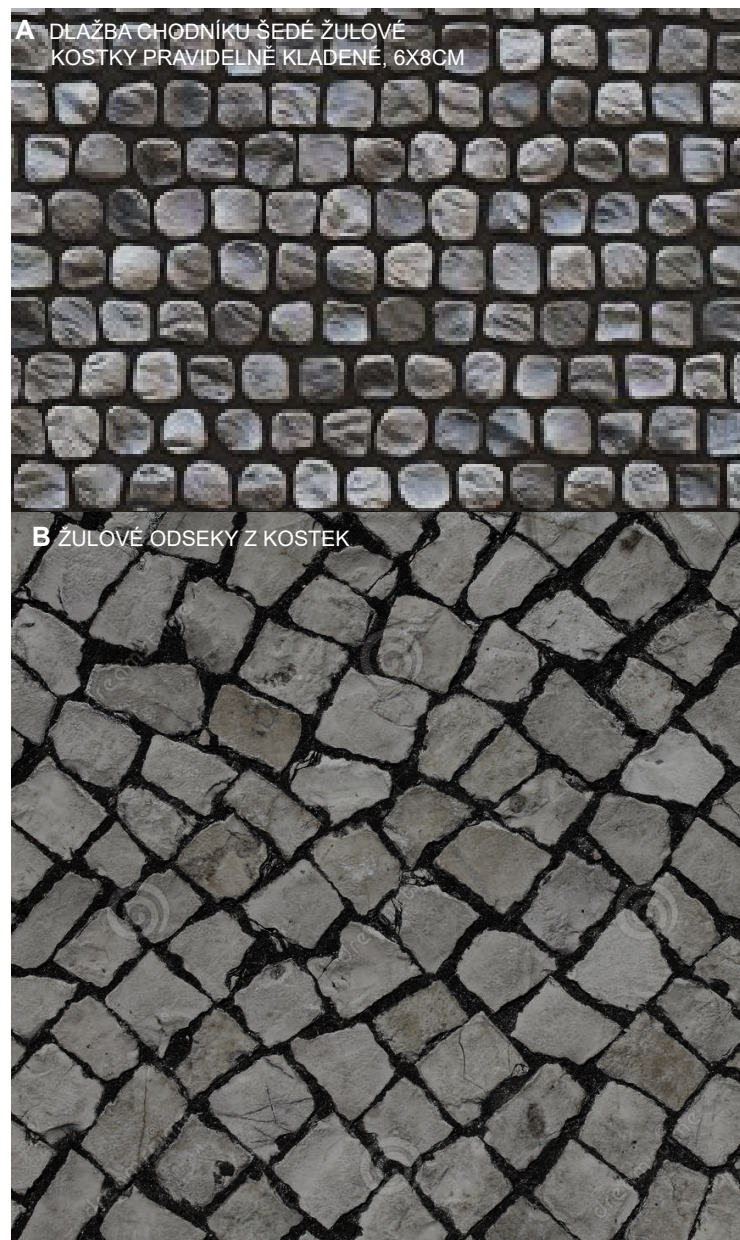
B ČTVERCOVÁ BETONOVÁ DLAŽBA KROSO NA PĚŠÍM PRŮCHODU PARKINGEM, ZATRAVŇOVACÍ DLAŽBA GROSO NA POJIZDNÝCH KOMUNIKACÍCH, ECORASTR ZATRAVŇOVACÍ DLAŽBA NA PARKOVACÍCH STÁNÍCH, PRUH ZELENĚ ODDĚLUJÍCÍ PROTILEHLÉ PARKOVACÍ STÁNÍ VĚTŠÍ ŘIDŠEJI ROZMÍSTĚNÉ STROMOŘADÍ

C ZATRAVŇOVACÍ DLAŽBA ECOROST APLIKOVANÁ NA KOMUNIKACÍCH I PARKOVACÍCH STÁNÍCH, ZÁMKOVÁ BETONOVÁ DLAŽBA PŘI PĚŠÍ OSE, PRUH ZELENĚ ODDĚLUJÍCÍ PROTILEHLÉ PARKOVACÍ STÁNÍ, VĚTŠÍ ŘIDŠEJI ROZMÍSTĚNÉ STROMOŘADÍ

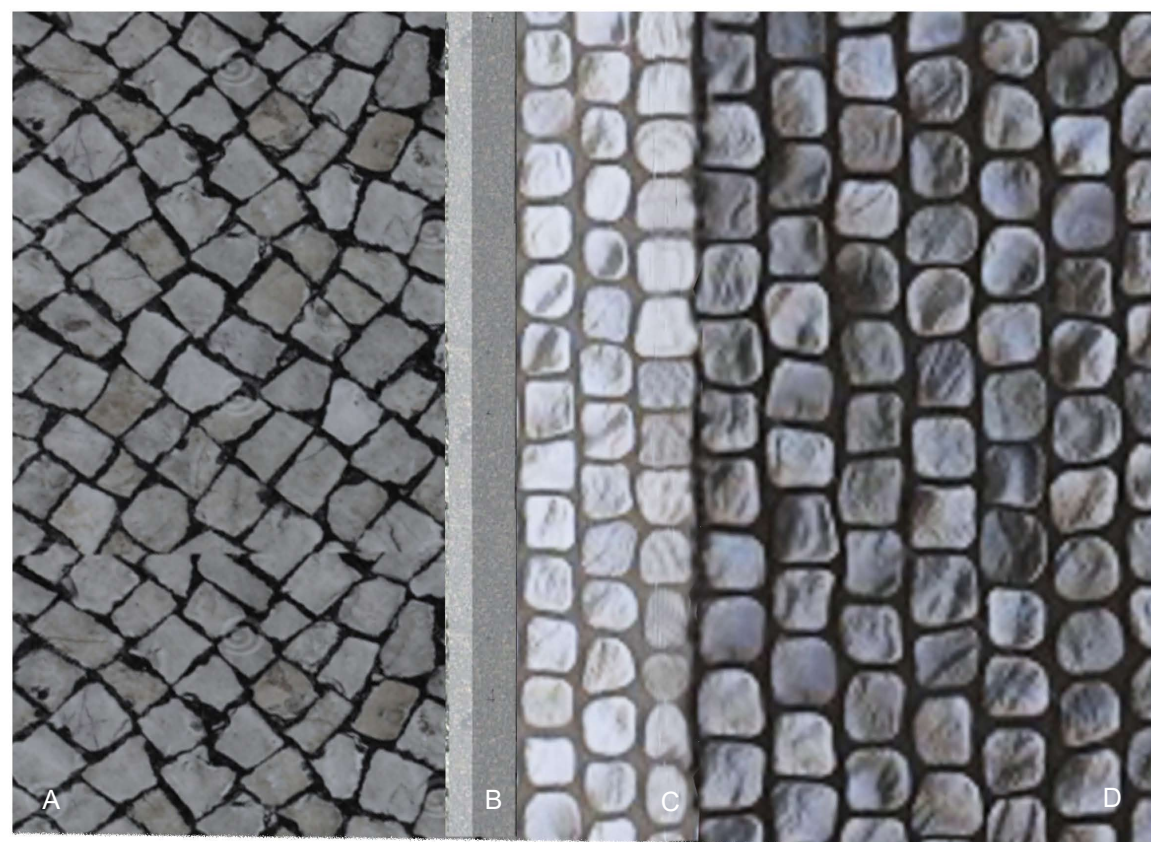
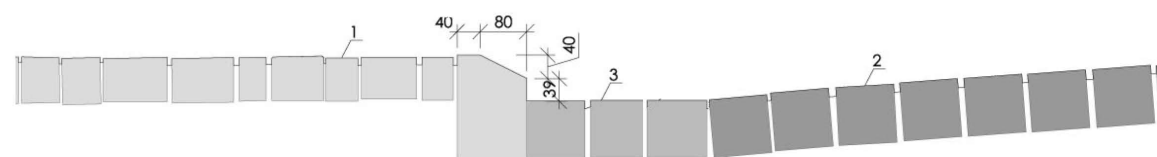
D BETONOVÁ ZÁMKOVÁ DLAŽBA NA PĚŠÍCH OSÁCH, ASFALTOVÉ KOMUNIKACE PARKINGU, ZATRAVŇOVACÍ DLAŽBA ECOROST NA PARKOVACÍCH STÁNÍCH, PRUH ZELENĚ ODDĚLUJÍCÍ PROTILEHLÉ PARKOVACÍ STÁNÍ VĚTŠÍ, ŘIDŠEJI ROZMÍSTĚNÉ STROMOŘADÍ

B PROSTOR PŘED ÚRADEM POVRCHY

DOPORUČENÝ VÝBĚR POVRCHŮ

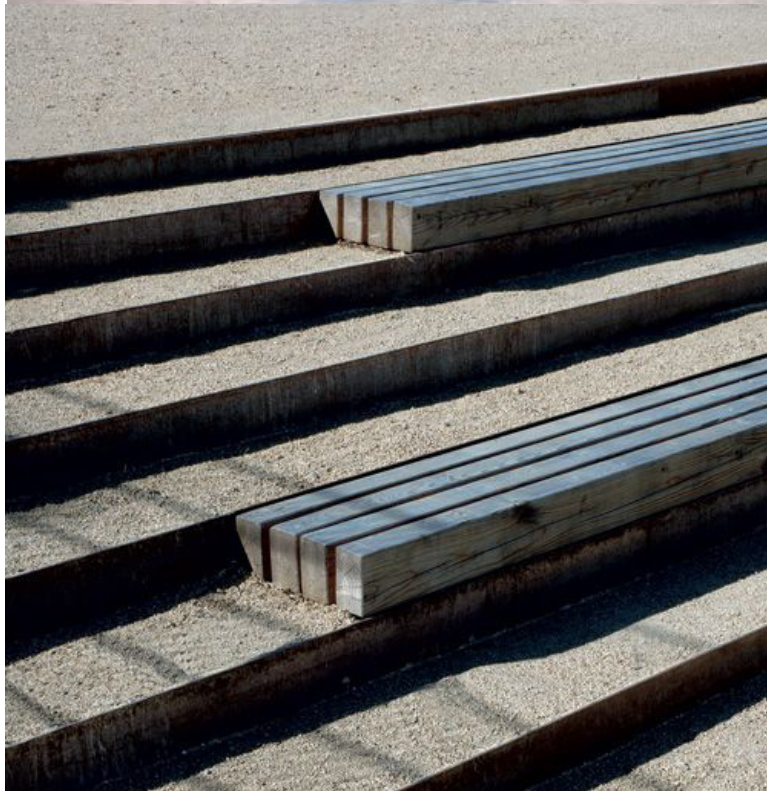


DETAIL STYKU ZDŮRAZNĚNÉ PĚŠÍ OSY S BĚŽNÝM POVRCHEM PŘEDPROSTOR ÚŘADU (VIZ.B1)



- A** ŽULOVÉ ODSEKY Z KOSTEK
- B** STANDARTNÍ OBRUBA VOZOVKY
- C** VIZUÁLNÍ KONTRASTNÍ PÁS
ODDĚLUJÍCÍ PĚŠÍ PRUH OD VOZOVKY,
- D** ŽULOVÁ DLAŽBA TMAVA 6X8 CM

B1 REFERENCE PROSTOR PŘED ÚŘADEM



B FOTOGRAFIE ÚZEMÍ SOUČASNÝ STAV





B1 VIZUALIZACE PROSTORU PŘED ÚŘADEM



B FOTOGRAFIE SOUČASNÉHO STAVU PŘED ÚŘADEM



B1 VIZUALIZACE PROSTORU PŘED ÚŘADEM



ROZŠÍŘENÍ CHODNÍKŮ, OŽIVENÍ OSY PARTERU OD AREÁLU TECH. SLUŽEB PO Č.P.65, ZAINTEGROVÁNÍ INFORMACÍ DO LEVÉHO KŘÍDLA STÁVAJÍCÍ BUDOVY ÚŘADU

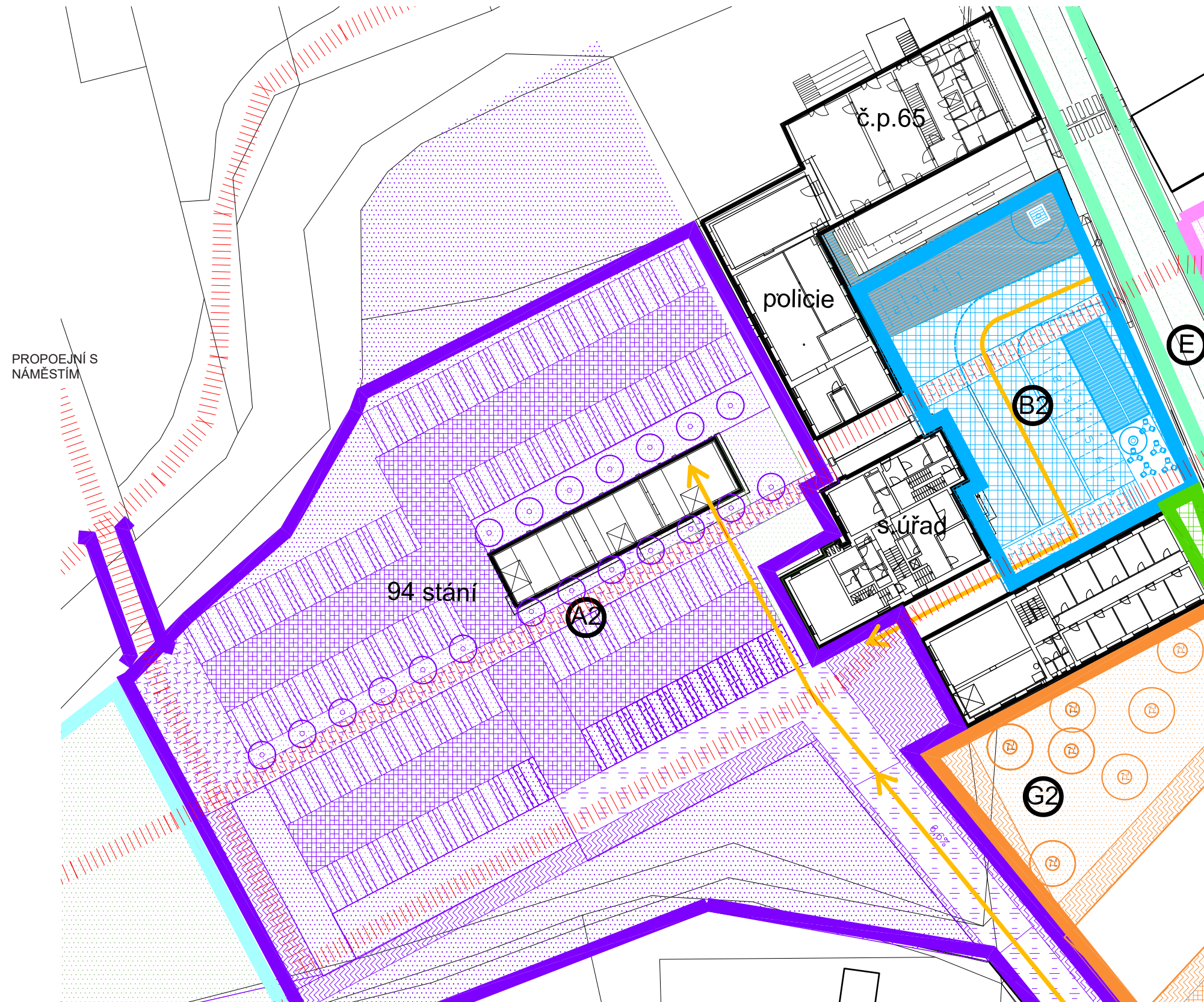
ŘEŠENÍ ÚZEMÍ A,B VARIANTA A2,B2 M:1:500

A2 -ODSTRANĚNÍ STÁVAJÍCÍCH PRŮM. HAL S VYJÍMKOU PROVOZNÍ BUDOVY, VYBUDOVÁNÍ MĚSTKÉHO ZELENÉHO PARKOVIŠTĚ S KAPACITOU 94 PARKOVACÍCH MÍST

B2 -V 1.ETAPĚ MOŽNOST PONECHÁNÍ LEVÉHO PRŮJEZDU SKRZ BUDOVU ÚŘADU, V 2.ETAPĚ OMEZENÍ AUTOMOBILOVÉHO PROVOZU Z PROSTOR PŘED ÚŘADEM VYBUDOVÁNÍM NOVÉ PŘÍJEZDOVÉ KOMUNIKACE V MÍSTĚ SOUČASNÉHO AREÁLU TECH. SLUŽEB NA NOVĚ UMÍSTĚNÉ PARKOVIŠTĚ ZA BUDOVU ÚŘADU

-REKULTIVACE PROSTOR PŘED ÚŘADEM, ÚPRAVA POVRCHŮ(ŽULOVÁ DLAŽBA), ZDŮRAZNĚNÍ CENTRÁLNÍ PĚŠÍ OSY VEDOUČÍ SKRZ STÁVAJÍCÍ PRŮCHOD NAPŘÍČ ÚZEMÍM, UMÍSTĚNÍ INFORMAČNÍHO KIOSKU (NAPŘ.LODNÍHO KONTEJNERU) S OBČERSTVENÍM NAMÍSTO BÝVALÉ TRAFOSTANICE

-ROZŠÍŘENÍ CHODNÍKŮ, OŽIVENÍ OSY PARTERU OD AREÁLU TECH. SLUŽEB PO Č.P.65, POSÍLENÍ UMÍSTĚNÍM KIOSKU PŘI TÉTO OSE

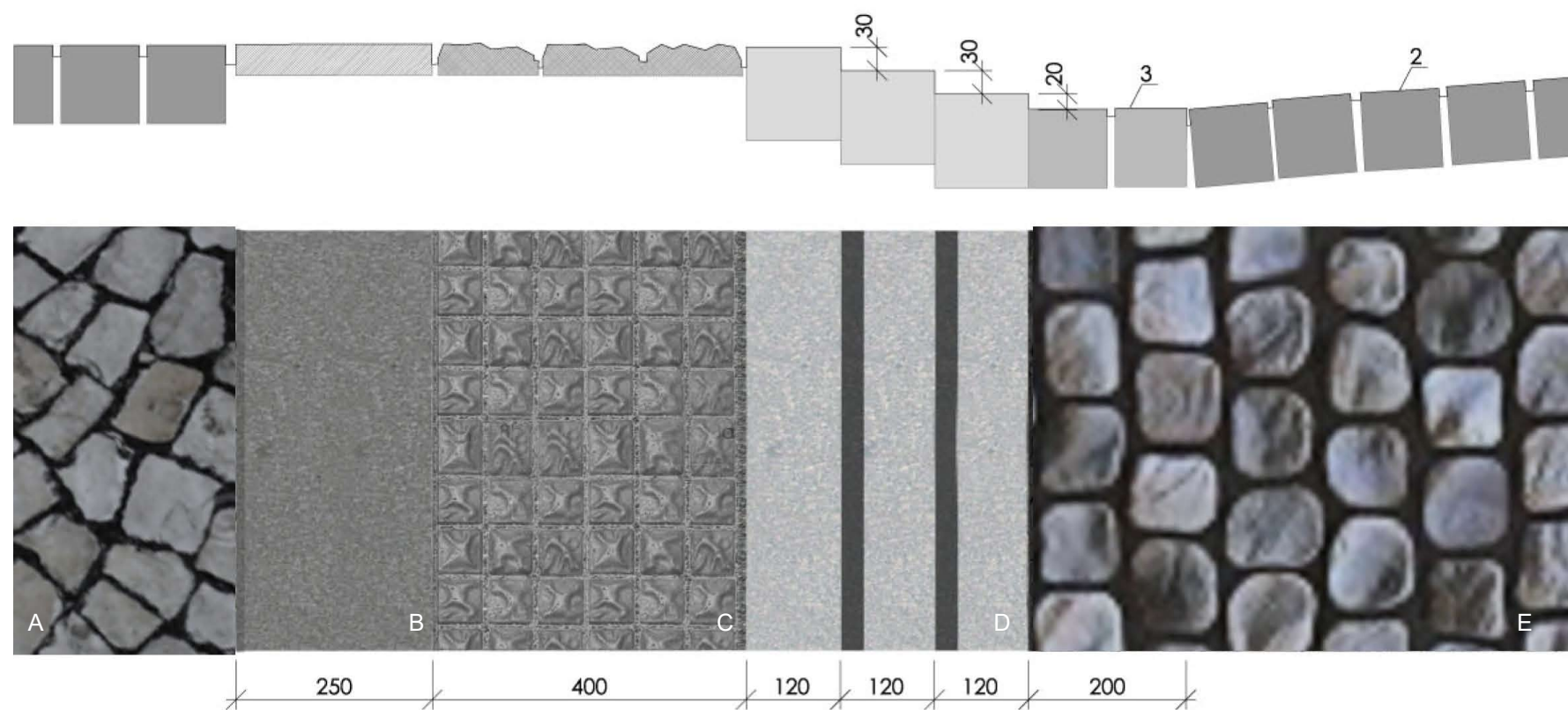


ČLENĚNÍ POVRCHŮ 1 :

-  SVĚTLÝ ASFALT
-  ZATRAVNĚNÁ PLOCHA
-  VSAKOVÉ PLOCHY,MLAT(MECHANICKY ZPEVNĚNÉ KAMENIVO)
-  TMAVÝ ASFALT, ODDĚLENÍ PŘIVÁDĚCI KOMUNIKACE
-  POCHOZÍ PRAVIDELNÁ DLAŽBA, ŽULOVÁ KOSTKA 6X8CM
-  PARKOVACÍ STÁNÍ, VSAKOVÉ PLOCHY SE STŘEDNÍM ZATRAVNĚNÝM PRUHEM
-  MENŠÍ STROMOŘADÍ
-  ZPEVNĚNÁ PLOCHA
-  ŽULOVÉ ODSEKY Z KOSTEK
-  POCHOZÍ PRAVIDELNÁ DLAŽBA, ŽULOVÁ KOSTKA 6X8CM
-  OZDOBNÁ ZELEŇ. PODROST, KVĚTINY
-  INFORMAČNÍ STÁNEK(NAPŘ.LODNÍ CONTAINER)
-  STROMY
-  PĚŠÍ PROPOJENÍ
-  VJEZD PRO AUTA

B2 CHARAKTERISTICKÉ DETAILY NAPOJENÍ POVRCHŮ

DETAIL STYKU PĚŠÍ OSY S VOZOVKOU



A ŽULOVÉ ODSEKY Z KOSTEK

B LEMOVÁNÍ COMCON CDR HLADKÝ, BARVA DLE OKOLNÍ DLAŽBY

C VAROVNÝ PÁS(Š. 40CM) PRO NEVIDOMÉ

D TROJOBRUBA V MÍSTĚ NAPOJENÍ AUTOMOBILOVÉ DOPRAVY NA VOZOVKU NÁŠLAPEM

E ŽULOVÁ DLAŽBA 6X8 CM

B2 REFERENCE POUŽITÍ LODNÍHO CONTAINERU PRO INFORMAČNÍ STÁNEK, OBČERSTVENÍ



B2 VIZUALIZACE, PROSTOR PŘED ÚŘADEM



ŘEŠENÍ ÚZEMÍ B,F VARIANTA B1,F1,G1 M:1:500



B1 -ODSTRANĚNÍ AUTOMOBILOVÉHO PROVOZU Z PROSTOR PŘED ÚŘADEM DÍKY VYBUDOVÁNÍ PŘÍJEZDOVÉ KOMUNIKACE V MÍSTĚ SOUČASNÉHO AREÁLU TECH. SLUŽEB NA NOVĚ UMÍSTĚNÉ PARKOVIŠTĚ ZA BUDOVOU ÚŘADU

-REKULTIVACE PROSTOR PŘED ÚŘADEM, ÚPRAVA POVRCHŮ (ŽULOVÁ DLAŽBA), ZDŮRAZNĚNÍ CENTRÁLNÍ OSY VEDOUČÍ SKRZ STÁVAJÍCÍ BUDOVY ÚŘADU, ÚPRAVA POVRCHŮ PŘED NOVĚ VYBUDOVANÝM OBJEKTEM G V NÁVAZNOSTI NA PŘEDPROSTOR ÚŘADU -ÚPRAVA POVRCHŮ, VÝSADBA STROMŮ, UMÍSTĚNÍ LAVIČEK A OSTRŮVKŮ OKRASNÝCH ROSTLIN

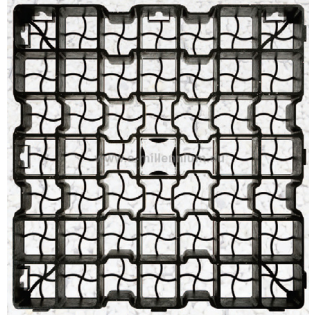
F1 -ROZŠÍŘENÍ CHODNÍKŮ, OŽIVENÍ OSY PARTERU OD AREÁLU TECH. SLUŽEB PO Č.P.65, ZAINTEGROVÁNÍ INFORMACÍ DO LEVÉHO KŘÍDLA STÁVAJÍCÍ BUDOVY ÚŘADU, ÚPRAVA POVRCHŮ PŘED NOVĚ VYBUDOVANÝM OBJEKTEM G V NÁVAZNOSTI NA PŘEDPROSTOR ÚŘADU -ÚPRAVA POVRCHŮ, VÝSADBA STROMŮ, UMÍSTĚNÍ LAVIČEK A VODNÍHO PRVKU DEFINUJÍCÍHO NOVĚ VZNIKLÉ UVOLNĚNÉ NÁROŽÍ

G1 - NOVĚ NAVRŽENÁ REZERVA PRO VYBUDOVÁNÍ MĚSTSKÉHO OBJEKTU (3NP)
 HPP - 2013,81 m²
 ČPP(-25%) 1510 m²

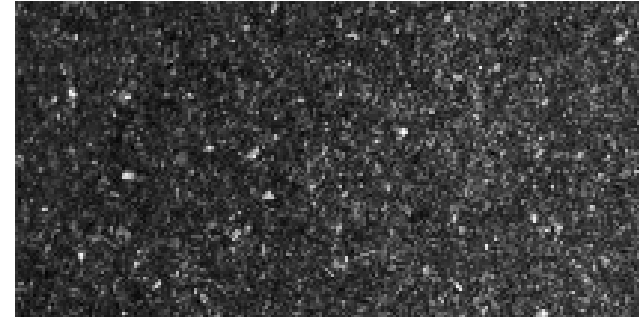
ČLENĚNÍ POVRCHŮ :

-  ŽULOVÉ ODSEKY Z KOSTEK
-  POCHOZÍ PRAVIDELNÁ DLAŽBA, ŽULOVÁ KOSTKA 6X8CM
-  OZDOBNÁ ZELEŇ. PODROST, KVĚTINY
-  STROMY
-  PĚŠÍ PROPOJENÍ
-  VJEZD PRO AUTA
-  PĚŠÍ STEZKY
-  ZPEVNĚNÉ PLOCHY (ASFALT)
-  ZELEŇ
-  ECORASTR
-  STROM
-  ECORASTR
-  LAVIČKA
-  STROM
-  VODNÍ PRVEK(KAŠNA, FONTÁNA)

B,F,G DOPORUČENÝ VÝBĚR POVRCHŮ



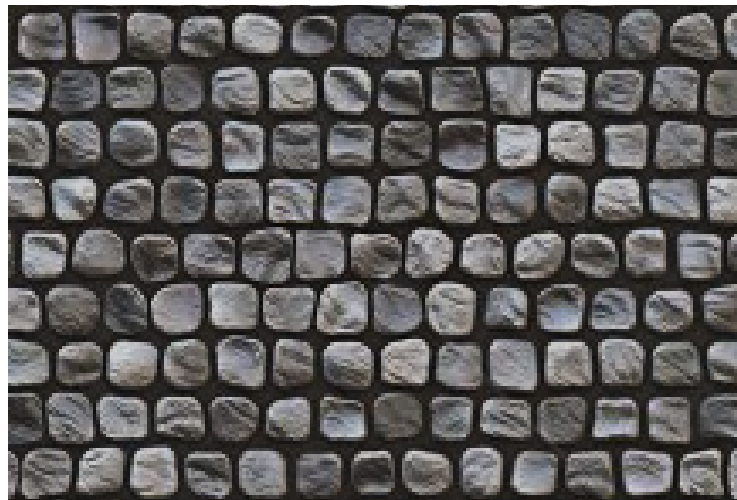
ECORASTR ZATRAVŇOVACÍ DLAŽBA



ASFALT(TMAVÝ,SVĚTLÝ)



ŽULOVÉ ODSEKY Z KOSTEK



POCHOZÍ PRAVIDELNÁ DLAŽBA, ŽULOVÁ KOSTKA 6X8CM

F,G FOTOGRAFIE ÚZEMÍ SOUČASNÝ STAV



F,G SOUČASNÝ STAV CHODNÍKŮ, ZTÍSNĚNÁ OSA PARTERU OD AREÁLU BÝV. TECHNICKÝCH SLUŽEB PO Č.P.65.



F1,G1 VIZUALIZACE, ROZŠÍŘENÍ CHODNÍKŮ, OŽIVENÍ OSY PARTERU OD AREÁLU BÝV.TECHNICKÝCH SLUŽEB PO Č.P.65. , NOVÉ 3NP OBJEKTY



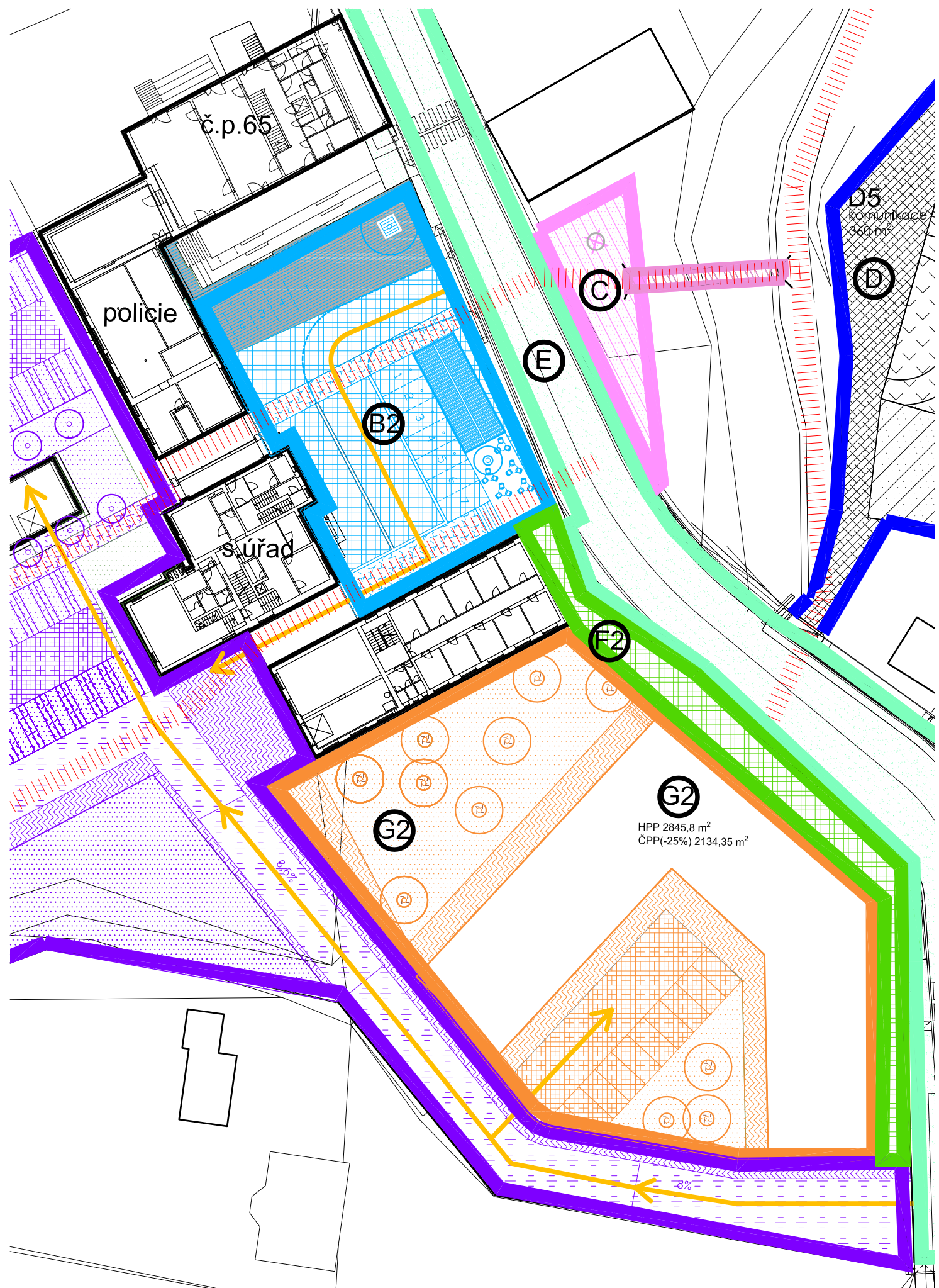
F,G SOUČASNÝ STAV CHODNÍKŮ, ZTISNĚNÁ OSA PARTERU OD AREÁLU BÝV.TECHNICKÝCH SLUŽEB PO Č.P.65.



F1,G1 ROZŠÍŘENÍ VEŘ.PROSTORU PŘED BÝV.AREÁLEM TECH.SLUŽEB, NOVĚ NAVRŽENÁ REZERVA PRO VYBUDOVÁNÍ MĚSTSKÉHO OBJEKTU (3NP-4NP)



ŘEŠENÍ ÚZEMÍ B,F VARIANTA B2,F2,G2 M:1:500

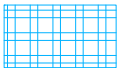







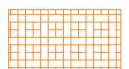

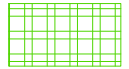





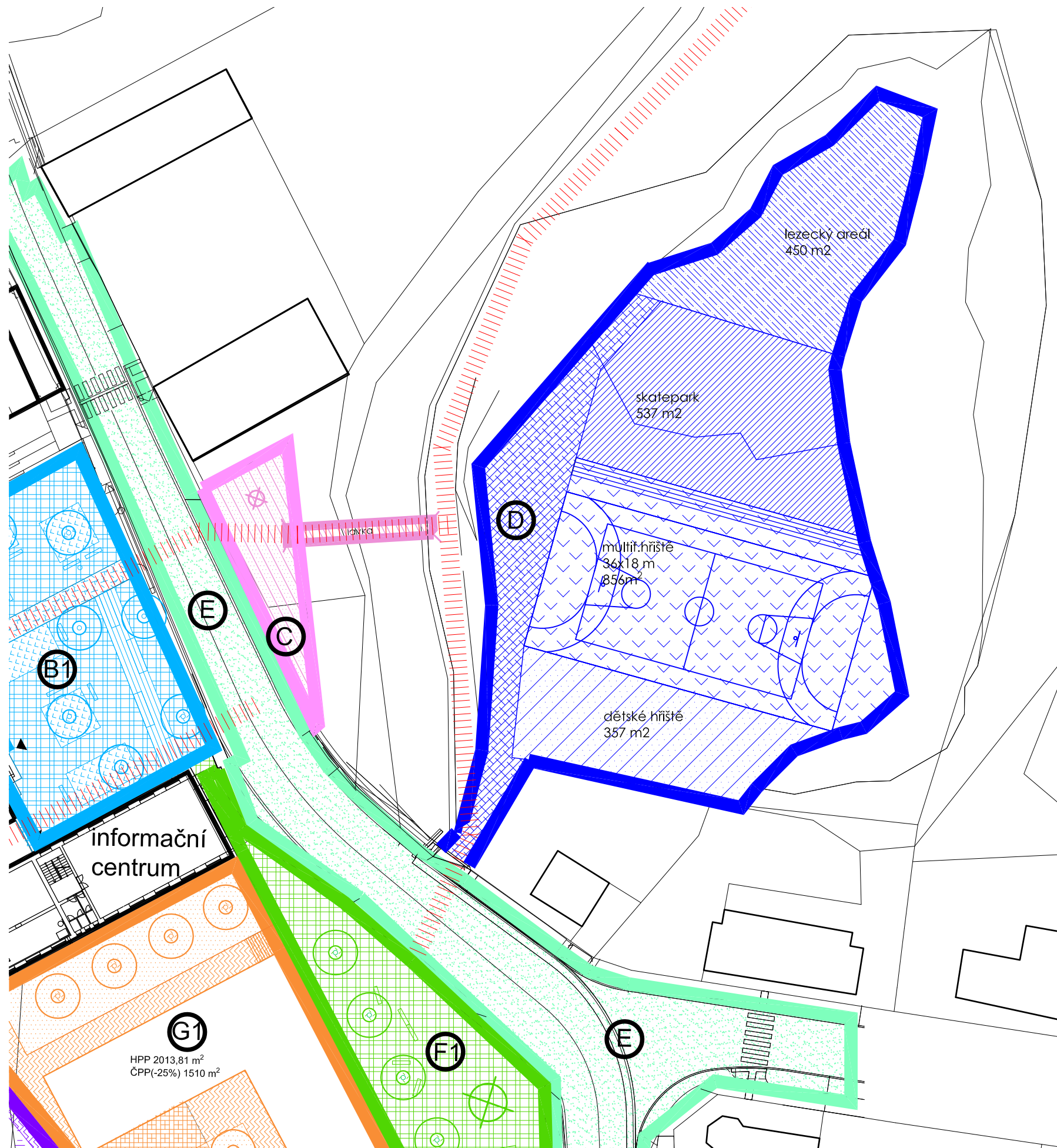
B2 -REKULTIVACE PROSTOR PŘED ÚŘADEM, ÚPRAVA POVRCHŮ(ŽULOVÁ DLAŽBA), ZDŮRAZNĚNÍ CENTRÁLNÍ PĚŠÍ OSY VEDOUcí SKRZ STÁVAJÍCÍ PRŮCHOD NAPŘÍČ ÚZEMÍM, UMÍSTĚNÍ INFORMAČNÍHO KIOSKU(NAPŘ.LODNÍHO KONTEJNERU) S OBČERSTVENÍM NAMÍSTO BÝVALÉ TRAFOSTANICE

F2 -ROZŠÍŘENÍ CHODNÍKŮ, OŽIVENÍ OSY PARTERU OD AREÁLU TECH. SLUŽEB PO Č.P.65, ÚPRAVA POVRCHŮ PŘED NOVĚ VYBUDOVANÝM OBJEKTEM G V NÁVAZNOSTI NA PŘEDPROSTOR ÚŘADU -ÚPRAVA POVRCHŮ, POSÍLENÍ OSY PARTERU OD TECH. BUDOV PO Č.P. 65

G2 NOVĚ NAVRŽENÁ REZERVA PRO VYBUDOVÁNÍ MĚSTSKÉHO OBJEKTU (3NP)
 HPP - 2845,8 m²
 ČPP(-25%) 2134,35 m²

ČLENĚNÍ POVRCHŮ 1 :

-  ŽULOVÉ ODSEKY Z KOSTEK
-  POCHOZÍ PRAVIDELNÁ DLAŽBA, ŽULOVÁ KOSTKA 6X8CM
-  INFORMAČNÍ STÁNEK
-  STROMY
-  PĚŠÍ PROPOJENÍ
-  VJEZD PRO AUTA
-  ZPEVNĚNÉ PLOCHY (ASFALT)
-  ZELEŇ
-  ECORASTR
-  STROM
-  ECORASTR
-  LAVIČKA
-  STROM
-  VODNÍ PRVEK(KAŠNA,FONTÁNA)



ČLENĚNÍ:

-  LEZECKÝ AREÁL
-  SKATEPARK
-  MULTIFUNKČNÍ HŘIŠTĚ 36X18M(VOLEJBAL, TENIS, KOPANÁ, FUTSAL, NOHEJBAL, FLORBAL, BASKETBAL, BADMINTON)
-  PŘÍSTUPOVÁ CESTA, VSAKOVÝ POVRCH(MLAT+TRÁVA)
-  DĚTSKÉ HŘIŠTĚ
-  RIEGROVA, NÁVRH CITIPLAN
-  TROJÚHELNÍK S LÁVKOU PŘES VÝMOLU, POVRCH - BETONOVÁ VELKOFORMÁTOVÁ DLAŽBA
-  VODNÍ PRVEK, KAŠNA
-  PĚŠÍ PROPOJENÍ

C,D FOTOGRAFIE ÚZEMÍ SOUČASNÝ STAV



C,D VIZUALIZACE ATMOSFÉRY ÚZEMÍ

