

LEGENDA MATERIÁLŮ

- ZDIVO A VYZDÍVKY Z DUTINOVÝCH TVÁRNIC
- SDK KONSTRUKCE
- ZDIVO Z PLNÝCH NEBO BETONOVÝCH CIHEL
- STÁVAJÍCÍ KONSTRUKCE BEZ ROZLIŠENÍ
- DĚLENÍ NA POŽÁRNÍ ÚSEKY
- ŘEŠENÉ ČÁSTI OBJEKTU
- NÁBYTEK - NENÍ SOUČÁSTÍ DODÁVKY

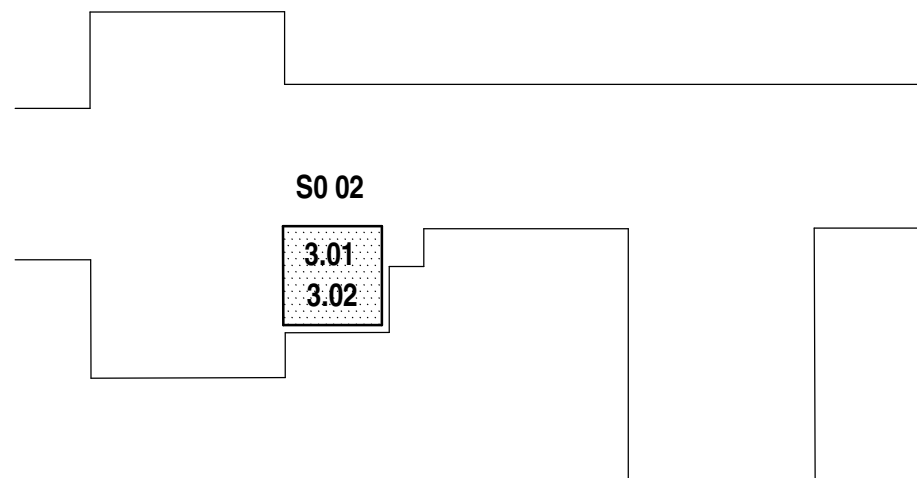
PROSTUPY

- PR B 1 300/100 S.H. 2600 MM NAD PODLAHOU - VZT
- PR B 2 200/200 OSA 3150 MM NAD PODLAHOU - VZT
- PR B 3 300/200 S.H. 2600 MM NAD PODLAHOU - VZT
- PR B 4 600/400 S.H. 2950 MM NAD PODLAHOU - ELEKTRO, ÚT, VODOVOD
- PR B 5 150/150 S.H. 3150 MM NAD PODLAHOU - ELEKTRO
- PR B 6 650/150 S.H. 3150 MM NAD PODLAHOU - ELEKTRO
- PR B 7 100/100 S.H. 2950MM NAD PODLAHOU - VODOVOD
- PR B 8 200/100 POD STROPEM - ÚT
- PR B 9 200/100 OSA VE VÝŠCE NAPOJENÍ OTOPNÝCH TĚLES - ÚT

DŘÁŽKY

- DR B 1 SVISLÁ DŘÁŽKA VE STĚNĚ 100/100 MM - STOUPAČÍ POTRUBÍ VODOVODU
- DR B 2 SVISLÁ DŘÁŽKA VE STĚNĚ 150/150 MM - NAPOJENÍ OTOPNÝCH TĚLES Z ROZVODU V PODHLEDU
- DR B 3 SVISLÁ DŘÁŽKA VE STĚNĚ 150/150 MM - STOUPAČÍ POTRUBÍ KANALIZACE

ROZDĚLENÍ NA STAVEBNÍ OBJEKTY
SCHEMA UMÍSTĚNÍ MÍSTNOSTÍ DOTČENÝCH STAVEBNÍMI ÚPRAVAMI



TABULKA MÍSTNOSTÍ

BUDOVA	OZN. MÍST.	ÚČEL MÍSTNOSTI	ÚPRAVY POVRCHŮ			POZNÁMKA	
			m2	PODLAHA	STĚNY		STROP
C	3.01	SCHODIŠTĚ	19,4	NOVÁ, PU STĚRKA	LOKÁLNĚ ŠTUK+MALBA	LOKÁLNĚ ŠTUK+MALBA	
	3.02	DRUŽINA	21,5	NOVÁ, PU STĚRKA	LOKÁLNĚ ŠTUK+MALBA	SDK PODHLED	

POZNÁMKY

- POZN. B 1 REPAZE DVÍREK HYDRANTU
- POZN. B 2 POVRCHOVÁ ÚPRAVA POKLOPU REVIZNÍ ŠACHTY / NÁTĚR NEBO PU STĚRKA V BARVĚ NÁŠLAPNÉ VRSTVY /
- POZN. B 3 ÚPRAVA HLOUBKY DŘEVĚNÉ PARAPETNÍ DESKY
- POZN. B 4 ÚPRAVA VZDUCHOVÉ NEPRŮZVUČNOSTI PŘÍČKY - POMOCÍ PŘEDSTĚNY - DLE POŽADAVKŮ ČSN 73 0532, PODROBNĚ VIZ ČÁST AKUSTIKA
- POZN. B 5 ÚPRAVA DOBY DOZVUKU UČEBNY - POMOCÍ PŘEDSTĚNY - DLE POŽADAVKŮ ČSN 73 0527, PODROBNĚ VIZ ČÁST AKUSTIKA
- POZN. B 6 REPAZE ZÁBRADLÍ OBSAHUJÍCÍ ÚPRAVU PŘÍPADNĚHO NEVYHOVUJÍCÍHO KOTVENÍ ZÁBRADLÍ, OSTRANĚNÍ STÁVAJÍCÍHO NÁTĚRU, OČIŠTĚNÍ A NOVÝ NÁTĚR
- POZN. B 8 POVRCHOVÁ ÚPRAVA PARAPETU - ODĚRUVZDORNÝ A OMYVATELNÝ NÁTĚR
- POZN. B 9 BUDE DOPLNĚNA NOVÁ SKLADBA PODLAHY 4,3 m2 / KROČEJOVÁ VRSTVA, MAZANINA / TAK, ABY MOHLA BÝT ČISTÍCÍ ZÓNA OSAZENA S HORNÍM LÍCEM OKOLNÍCH NÁŠLAPNÝCH VRSTEV ČÁST PODLAHY PRO OSAZENÍ ČISTÍCÍ ZÓNY - 4,3 m2 - BUDE VYMEZENA OCELOVÝM RÁMEČKEM
- POZN. B 10 ROZVÁDĚČ OCELOPLECHOVÝ ZAPUŠTĚNÝ, s580, v610, h160, S POŽÁRNÍ ODOLNOSTÍ EI30 DP1-S,
- POZN. B 11 SOUČÁSTÍ PODHLEDU JE JEDNODUŠĚ DEMONTOVATELNÝ KRYT VÝLEZU NA PŮDU
- POZN. B 12 ZVÝŠENÍ NADPRAŽÍ
- POZN. B15 ZÁSOBNÍK TUV
- POZN. B 17 ČÁST PISOIRŮ / PRO 1. STUPEŇ / BUDE OSAZENA NIŽE

POZNÁMKY

- SKUTEČNÉ ROZMĚRY NUTNO OVĚRIT NA MÍSTĚ! PŘÍPADNĚ ODLIŠNOSTI NUTNO KONZULTOVAT S PROJEKTANTEM!
- PŘI PROVÁDĚNÍ STAVEBNÍCH PRACÍ BUDE POSTUPOVÁNO TAK, ABY NEBYLY POŠKOZENY STÁVAJÍCÍ FUNKČNÍ INSTALACE (ELEKTRO, VODA, KANALIZACE, TOPENÍ, APOD.)
- VÝŠKOVÉ OSAZENÍ SÍŤI POD STROPEM NAD PODHLEDY BUDE UPŘESNĚNO PO ODKRYTÍ STÁVAJÍCÍCH PODHLEDŮ DLE SKUTEČNÉHO STAVU! NA ZÁKLADĚ SKUTEČNÉHO STAVU MOHOU BÝT PO DOHODĚ S GP UPŘESNĚNY A UPRAVENY VÝŠKY NOVĚ NAVRHOVANÝCH PODHLEDŮ
- PBŘ
- POŽÁRNÍ ODOLNOSTI DVEŘÍ, POČTY A UMÍSTĚNÍ HASÍČÍCH PŘÍSTROJŮ VIZ PBŘ - BUDOU UMÍSTĚNY VE VÝŠCE DO 1,5M NAD PODLAHOU NA PŘÍSTUPNÉM A DOBRĚ VIDITELNÉM MÍSTĚ
- STAVEBNÍ ŘEŠENÍ
- MŘÍŽKY VZT VIZ ČÁST VZDUCHOTECHNIKA
- PŘESNÁ POLOHA A DETAILS REVIZNÍCH DVÍREK V PODHLEDECH A VE STĚNÁCH VIZ ŘEŠENÍ INTERIERU
- SKLADBA AKUSTICKÝCH PODHLEDŮ VIZ ČÁST AKUSTIKA

Vypracoval: Ing. arch. Miroslav Hofman, Ing. arch Jan Vohlídal		Ing.arch. Miroslav Hofman	
Obec: ÚVALY	Stavební úřad: ÚVALY	V Hatích 208	
Investor: MĚSTO ÚVALY, PRAŽSKÁ 276, 250 82 ÚVALY		Všestary	
Akce: STAVEBNÍ ÚPRAVY BUDOVY "C" ZÁKLADNÍ ŠKOLY V ÚVALECH SO 02-1.NP, 3.NP a schodiště 1.PP-3.NP, SO 03-1.PP (2.část) kat. území Úvaly, parc.č. 3		Stupeň: DPS	Datum: V. 2014
Příloha: PŮDORYS 3. NP - NÁVRH		Číslo zakázky: 10 - 14 - 02	Číslo: 11
		Měřítko: 1 : 50	