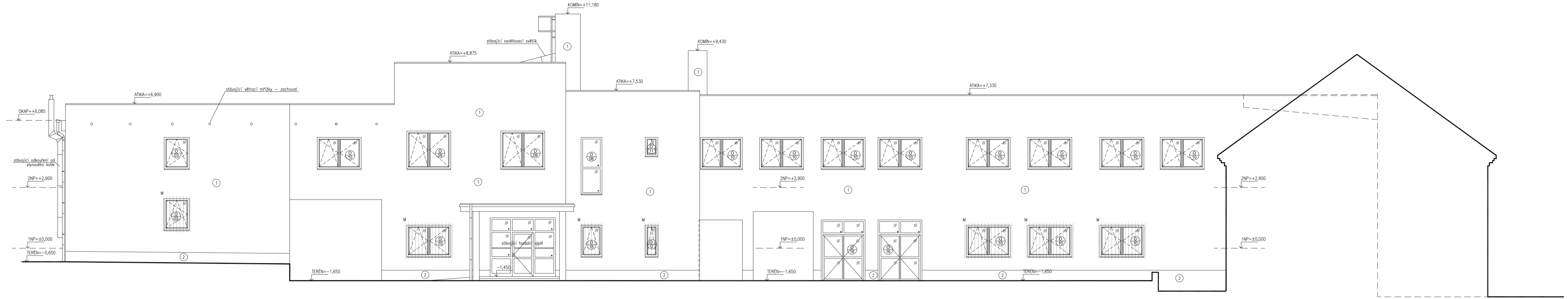
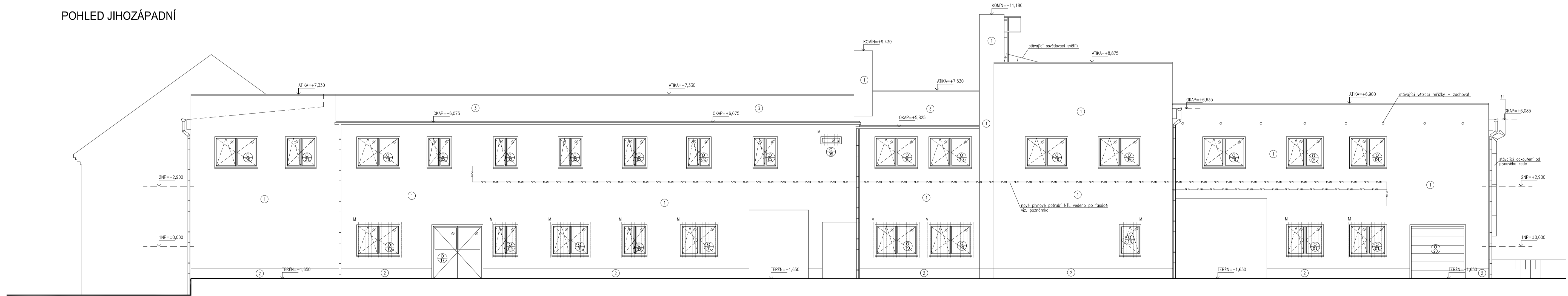


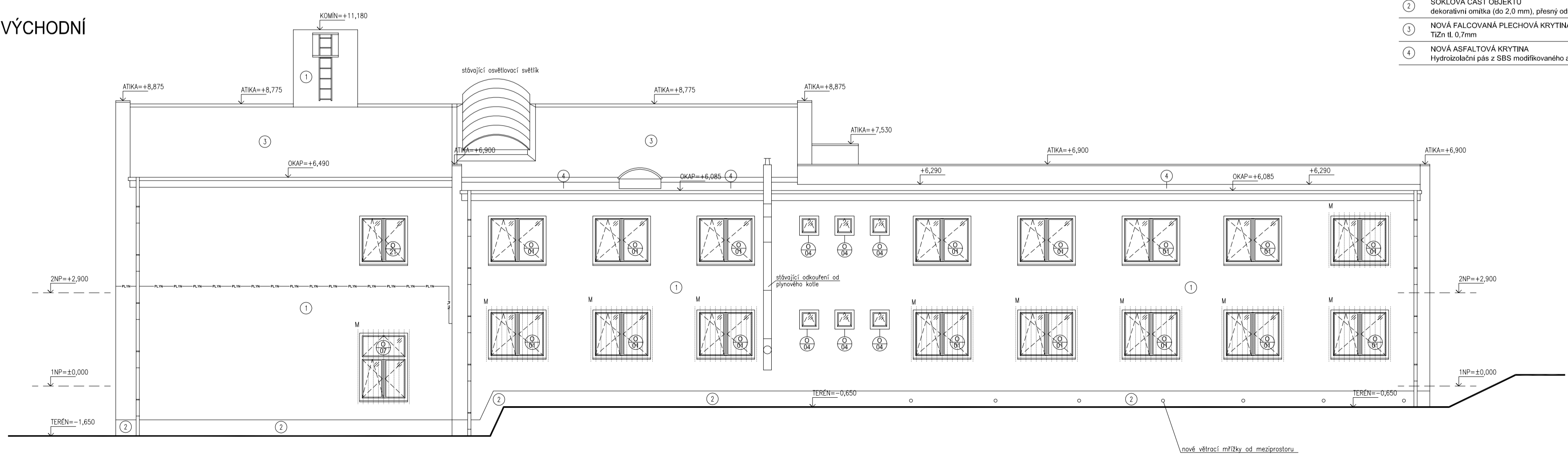
POHLED SEVEROVÝCHODNÍ



POHLED JIHOZÁPADNÍ



POHLED JIHOVÝCHODNÍ



LEGENDA POVRCHŮ A MATERIÁLOVÉHO ŘEŠENÍ STŘECHY

ZN.	POPIS
1	STRUKTURÁLNÍ TENKOVRSŤVA PROBARVENÁ SILKATOVÁ OMTKA zmlot 2, ostatní určí investor
2	SOKLOVÁ ČÁST OBJEKTU dekorativní omtka (do 2,0 mm), přesný odstín určí investor
3	NOVÁ FALCOVANÁ PLECHOVÁ KRYTINA Tloušťka 0,7mm
4	NOVÁ ASFALTOVÁ KRYTINA Hydroizolační pás z SBS modifikovaného asfaltu - 8,4mm

POZNÁMKA

- křivková v mm
- výška parapetu je od čisté podlahy
- výška otvorů je od čisté podlahy
- nestínou součástí této projektové dokumentace je technická zpráva
- nutná dodat technickou zprávu stavební konstrukční částí
- sádkovní a ocelových překladů min.200mm (přesná váha stavební konstrukční část)
- jednotlivé skřibky podlahy a stěny viz. SKLADBY KONSTRUKČNÍ
- před zaplacením sádkovních prací při odvolání stavebního řízení v objektu budou vytyčeny všechny dotčené intenzivně síť a přípojky
- při Mříže jednotlivých vedení budou součástí vodotěsné a spásné min. vzdálenosti dané čen 736005 - prostorová úprava technických vedení
- tato dokumentace je vyhotovena ve státní DPS a nerozšiřuje dokumentaci
- jednotlivé stavební otvory je nutné před vytyčením fasádních výhledů zapečetit
- návaznost stávajícího chodníku zdivo s novým zdivem spájkem provedení kotvení ob 3 spóby
- hydroizolace spodní střešy bude provedena plynově těsně vnitřní proslup pod systémových detailů výrobce hydroizolace
- zapečetění odtahovací a rozprašovací špičky bude izolacím min. 14,0mm
- jednotlivé počty větracích mřížek a výhledů zdiva zachovány. Dále pouze k produkcím daného potrubí o tloušťku kontaktního zateplení a k novému osazení zakončovacích prvků trub.
- v rámci realizace kontaktního zateplení je nutné vedení stávající konstrukce (odtoky, odpad, odtahovací, atd.) před samotným započítáním prací odborně demontovat, osadit přípravou pro danou konstrukci (vyžádá-li to) a namontovat zpět. V průběhu realizace je nutné tyto prvky bezpečně uchránit a chránit před poškozením a ztrátou (odcizením).
- případně železné součásti při vnitřním pohledu budou odstraněny - celkem 33 kusů
- M - Mříže v okeních. Mříže budou mít antikorozní nátěr - finální nátěr určí investor. Je nutné počítat s přípravou pro nové uchycení mříže před samotnou realizací zateplení.
- stávající plynové potrubí vedené po fasádě objektu se nesmí vést nebo zakončovat do nového kontaktního zateplení, tudíž je nutné provést nové trasy plynového potrubí NTL, které bude vedeno ve stejné trase a po fasádě
- interiérové stavební práce jsou požadovány práce, které jsou vyvolány zbytky do stávající konstrukce zateplením, osazením nových překladů, provedením nových dozevkek ve fasádních otvorech a osazení interiérových parapetů. Dále je nutné počítat s povrchovými pracemi nové vyzdobení při výše zmíněných pracích (zastřežení, omítkování, atd.)
- před samotným lepením kontaktního zateplení je nutné správně deprovozovat vnitřní fasádu případně okepním stávající a nahrazením nové podkladové vrstvy. Dále je nutné omtku důkladně očistit (tříska, voda) a před nalepením izolantu důkladně napravit.
- součástí stavebních prací je zhotovení hromosvodního systému

!!! JEDNOTLIVÉ KÓTY A ROZMĚRY PŘEKONTROLOVAT SE SKUTEČNÝM STAVEM PŘED SAMOTNÝM ZAPOČÍTÍM JEDNOTLIVÝCH FÁZÍ STAVEBNÍCH PRACÍ !!!

KRESLIL	Ondřej Šrb	ZODP.PROJEK	Ing. Milan Chroust
VYPRACOVAL	Ondřej Šrb	HP	Ing. Martin Prchal
KRAJ	Středočeský	MÍSTO	Úvaly
INVESTOR	Město Úvaly, Pražská 267, Úvaly, 250 82		
STAVBA	ZATEPLENÍ OBVODOVÉHO PLÁŠTĚ ul. Riegerova č.p.897, Úvaly par.č. 194/1 a 194/4, k.ú. Úvaly u Prahy 775738		
PROFESE	D.1.1 - ARCHITEKTONICKO STAVEBNÍ ČÁST		
NÁZEV	POHLEDY - SV, JZ, JV		
INŽENÝRSKÉ PROJEKTY Praha s.r.o. sídlo Moskevská 58, 101 00 PRAHA 10		NÁZEV SOUBORU	UV_DPS_AS_S001_10_2014
		DATAUM	říjen 2014
		STUPĚŇ	DPS
		MĚŘÍTKO	1:100
		ČÍSLO VÝKRESU	D.1.1.10
		ČÍSLO PÁRE	