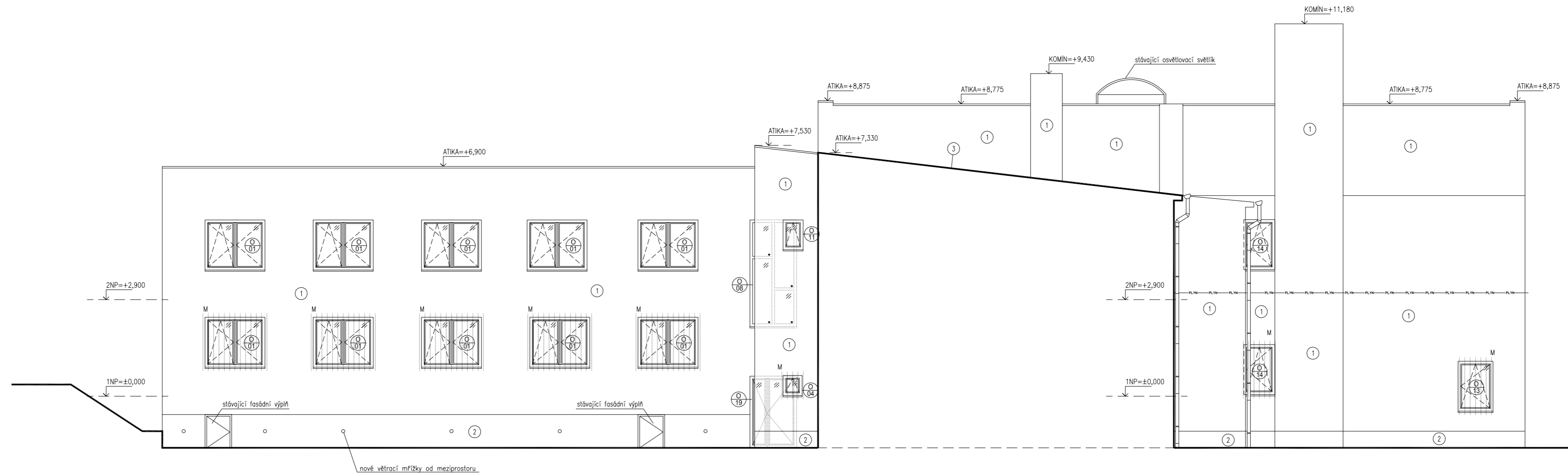


POHLED SEVEROZÁPADNÍ



LEGENDA POVRCHŮ A MATERIÁLOVÉHO ŘEŠENÍ STŘECHY

ZN.	POPIS
1	STRUKTURÁLNÍ TENKOVRSŤVÁ PROBARVENÁ SILIKÁTOVÁ OMÍTKA zrnitost 2, odstín určí investor
2	SOKLOVÁ ČÁST OBJEKTU dekorativní omítka (do 2,0 mm), přesný odstín určí investor
3	NOVÁ FALCOVANÁ PLECHOVÁ KRYTINA Tlzn tl. 0,7mm
4	NOVÁ ASFALTOVÁ KRYTINA Hydroizolační pás z SBS modifikovaného asfaltu - tl.4mm

POZNÁMKA

- kótováno v mm
- výška parapetu je od čisté podlahy
- výška otvorů je od čisté podlahy
- nedílnou součástí této projektové dokumentace je technická zpráva
- nutno dodržet technickou zprávu stavebně konstrukční části
- uložení u ocelových překladů min.200mm (předepsáno viz stavebně konstrukční část)
- jednotlivé skladby podlah a stěn viz. SKLADBY KONSTRUKČNÍ
- před zahájením zemních prací při odkapávání soklové části u objektu budou vytyčeny všechny dotčené inženýrské sítě a přípojky
- při křížení jednotlivých vedení budou dodrženy vodorovně a svisle min. vzdálenosti dané čsn 736005 – prostorová úprava technických vedení
- tato dokumentace je vyhotovena ve stupni DPS a nenahrazuje dokumentaci dílenskou
- jednotlivé stavební otvory je nutné před výrobou fasádních výplň zaměřit
- návaznost stávajícího cihelného zdiva s novým zdicím systémem provázet kolovými ob 3 spáry
- hydroizolace spodní stavby bude provedena plynule a včetně průstupů podle systémových detailů výrobce hydroizolace
- zateplení ostění a nadpraží otvorů bude izolantem min. tl.40mm
- jednotlivé pozice větracích mřížek a výdechů zůstanou zachovány. Dojde pouze k prodloužení daného potrubí o tloušťku kontaktního zateplení a k novému osazení zakončovacími prvky trub.
- v rámci realizace kontaktního zateplení je nutné veškeré stávající konstrukce (držáky vložek, cedule, osvětlení...atd.) před samotným započítáním prací odborně demontovat, osadit přípravu pro danou konstrukci (vyžaduje-li to) a namontovat zpět. V průběhu realizace je nutné tyto prvky bezpečně uložit a chránit před poškozením a ztrátě (odcizením).
- praporečkové žerďe na objektu při vstupním pohledu budou odstraněny – celkem 33 kusů
- M – Mříže v oknech. Mříže budou mít antikorozní nátěr – finální nátěr určí investor. Je nutné počítat s přípravou pro nové uchycení mříže před samotnou realizací zateplení.
- stávající plynové potrubí vedené po fasádě objektu se nemá vstříkat nebo zakončovat od nového kontaktního zateplení, tudíž je nutné provést nové trasování plynového potrubí NTL, které bude vedeno ve stejné trase a po fasádě
- interiérové stavební práce jsou počítány práce, které jsou vyvolány zásahy do stávající konstrukce zateplením, osazením nových překladů, provedením nových dozdivek ve fasádních otvorech a osazením interiérových parapetů. Dále je nutné počítat s povrchovými pracemi nově vyvolanými při výše zmíněných pracích (zabíhání ostění, omítání...atd.)
- před samotným lepením kontaktního zateplení je nutné opravit degradovanou venkovní fasádu případně oklepáním stávající a nahazením nové podkladové vrstvy. Dále je nutné omítku důkladně očistit (tlakovou vodou) a před nalepením izolantu důkladně napravit.
- součástí stavebních prací je zhotovení hromosvodového systému

!!! JEDNOTLIVÉ KÓTY A ROZMĚRY PŘEKONTROLOVAT SE SKUTEČNÝM STAVEM PŘED SAMOTNÝM ZAPOČÍTÁNÍM JEDNOTLIVÝCH FÁZÍ STAVEBNÍCH PRACÍ !!!

KRESLIL	Onďřej Srb	ZODP.PROJEK	Ing. Milan Chroust	<p>INŽENÝRSKÉ PROJEKTY Praha s.r.o. sídlo Moskevská 58, 101 00 PRAHA 10</p>
VYPRACOVAL	Onďřej Srb	HIP	Ing. Martin Prchal	
KRAJ	Středočeský	MÍSTO	Úvaly	
INVESTOR	Město Úvaly, Pražská 267, Úvaly, 250 82			
STAVBA	ZATEPLENÍ OBVODOVÉHO PLÁŠTĚ ul. Riegerova č.p.897, Úvaly par.č. 194/1 a 194/4, k.ú. Úvaly u Prahy 775738			NÁZEV SOUBORU UV_DPS_AS_SO01_10_2014
PROFESE	D.1.1 - ARCHITEKTONICKO STAVEBNÍ ČÁST			DATUM říjen 2014
NÁZEV	POHLED - SZ			STUPĚŇ DPS
				MĚŘÍTKO 1:100
				ČÍSLO VÝKRESU D.1.1.11
				ČÍSLO PARÉ