



Smlouva o spolupráci

uzavřená v souladu s § 1746, odst. 2 občanského zákoníku č. 89/2012 Sb.

Smluvní strany:

1. Obchodní firma: **Seznam.cz, a.s.**
Sídlo: Praha 5, Radlická 3294/10, PSČ:
IČO: 26 16 86 85
DIČ: CZ26168685
zapsaná v obchodním rejstříku vedeném Městským soudem
zastoupená, Janou Kočovou na základě plné moci



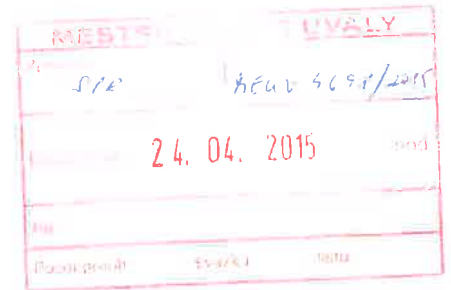
MEUVP002GUVR

(dále jen „Seznam.cz“)

a

2. Smluvní partner: **Město Úvaly**
Sídlo: Úvaly, Pražská 276, PSČ: 250 82
IČO: 00 24 09 31
DIČ: CZ00240931
zapsaná ve statistickém rejstříku RES ČSÚ dne 2.6.1992
zastoupená, Mgr. Petrem Boreckým, starostou

(dále jen „Partner“)



uzavřely níže uvedeného dne tuto smlouvu o spolupráci (dále jen „Smlouva“).

I. Úvod

1. Seznam.cz je právnickou osobou podnikající mimo jiné v oblasti internetu a mobilních služeb.
2. Partner je právnickou osobou působící mimo jiné v oblasti všeobecné činnosti veřejné správy.
3. Smluvní strany se dohodly na propagaci smluvních partnerů Partnera formou zápisu na serveru Firmy.cz dostupném z internetové adresy (URL) <http://www.firmy.cz/> (dále jen „Server“) provozovaném společností Seznam.cz. Členové a další smluvní partneři Partnera budou dále pro potřeby této Smlouvy dále označováni jednotlivě jako „Partner Partnera“ nebo společně jako „Partneři Partnera“.

II. Předmět Smlouvy

1. Partner poskytne společnosti Seznam.cz informace o Partnerovi a Partneřích Partnera v rozsahu a ve formátu dle přílohy č. 1 k této Smlouvě (dále jen „Příloha 1“) či v jiném předem dohodnutém formátu xml feedu. Tento předem dohodnutý formát bude písemně odsouhlasen Partnerem i zástupcem společnosti Seznam.cz. (odpovědná osoba je koordinátor projektů senior)
2. Seznam.cz se zavazuje informace dle Přílohy 1 zveřejnit formou zápisu na Serveru, ve formě dle Přílohy č. 2 k této Smlouvě. U každého zápisu partnerů Partnera bude uvedeno logo Partnera (dále jen „Logo“).
3. V případě písemné žádosti partnera Partnera o zrušení provázání s Partnerem se společnost Seznam.cz zavazuje Logo u takového partnera Partnera ze zápisu do 14ti dnů odstranit.

4. Partner souhlasí se zveřejněním poskytnutých informací na Serveru Firmy.cz a poskytuje společnosti Seznam.cz souhlas se zveřejněním poskytnutých informací rovněž v rámci dalších služeb poskytovaných společností Seznam.cz, jako jsou např., Mapy.cz a Mobilní aplikace využívající data z Firmy.cz
5. Partner výslovně prohlašuje, že je oprávněn k poskytnutí informací dle článku II. odst. 1, 4 této Smlouvy. Dále Partner výslovně prohlašuje, že je oprávněn poskytnout společnosti Seznam.cz fotografie objektů, jenž jsou součástí požadovaných informací od Partnerů Partnera dle přílohy č.1 a 2. a ručí za originalitu textů – popisku turistických cílů. Ukáže-li se toto prohlášení Partnera byť z části nepravdivé, zavazuje se Partner společnosti Seznam.cz uhradit veškerou vzniklou újmu.
6. Seznam.cz se zavazuje pravidelně po dobu trvání Smlouvy, a to minimálně jednou za kalendářní rok, na základě Partnerem dodané aktualizace, aktualizovat Partnerem poskytnuté informace. Partner se zavazuje dodat společnosti Seznam.cz aktualizaci poskytnutých informací v dohodnutém formátu (dále jen „Formát aktualizace“) minimálně jednou za kalendářní rok tak, aby mohl Seznam.cz splnit svůj závazek dle tohoto odstavce. Vzor Formátu aktualizace je Přílohou č. 3 této Smlouvy.
7. Seznam.cz si vyhrazuje právo na ukončení spolupráce dle čl. III. této Smlouvy, zjistí-li kdykoli v průběhu platnosti této Smlouvy, že informace dodané Partnerem na základě této Smlouvy obsahují ve vztahu k více než 10 % Partnerům Partnera chybný záznam. Chybným záznamem je zejména takový záznam, který má v den dodání Partnerem chybně uvedený telefonický kontakt, adresu sídla, místa podnikání či provozovny, další údaje, jak jsou uvedeny v Příloze č.1 či obsahuje zaniklé subjekty. V této souvislosti bere Partner na vědomí, že společnost Seznam.cz bude provádět telefonickou kontrolu Partnerem dodaných informací. Telefonická kontrola Partnerem dodaných informací bude prováděna tak, že každý partner Partnera bude ze strany společnosti Seznam.cz telefonicky kontaktován za účelem ověření Partnerem dodaných kontaktních údajů.
8. Partner se zavazuje poskytnout pro účely plnění dle této Smlouvy společnosti Seznam.cz grafickou podobu svého Loga (dále jen „Logo“). Předáním Loga poskytuje Partner společnosti Seznam.cz bezúplatnou licenci k užití Loga, a to ke všem způsobům užití dle zákona č. 121/2000 Sb. v platném znění (dále jen „autorský zákon“) a dle občanského zákoníku, a to licenci časově omezenou na dobu platnosti této Smlouvy. Seznam.cz není povinen poskytnutou licenci využít. Partner prohlašuje, že je jediným vykonavatelem majetkových autorských práv k Logu a užitím Loga podle této Smlouvy nebude porušeno žádné právo třetích osob ani obecně závazný právní předpis.
9. Smluvní strany výslovně sjednávají, že pro plnění dle této Smlouvy poskytované společností Seznam.cz platí Obchodní podmínky pro umístování reklamních sdělení a jiných reklamních prvků do internetových serverů provozovaných společností Seznam.cz, a.s., jež jsou umístěny na následující internetové adrese (URL): <http://firma.seznam.cz/obchodni-podminky.html> (dále jen „Obchodní podmínky“) a dále Pravidla pro firemní zápisy, jejichž aktuální znění je umístěno na internetové adrese (URL): <http://napoveda.seznam.cz/cz/firmy/nove-firmy.cz/napoveda-pro-klienty/pravidla/> (dále jen „Pravidla“). Ustanovení této Smlouvy mají před Obchodními podmínkami a Pravidly přednost. S ohledem na ustanovení § 1752 Občanského zákoníku si Seznam.cz vyhrazuje právo Obchodní podmínky a Pravidla v přiměřeném rozsahu změnit. Jakákoli změna bude Partnerovi oznámena prostřednictvím e-mailové zprávy. Partner je oprávněn takové změny odmítnout a v takovém případě povinen z tohoto důvodu Smlouvu vypovědět.

III. Doba trvání Smlouvy

1. Tato Smlouva byla sjednána na dobu neurčitou s tím, že smlouvu je možno kdykoli vypovědět. Výpovědní doba činí 1 měsíc a běží ode dne doručení písemné výpovědi druhé smluvní straně. Smluvní strany výslovně sjednávají, že v případě výpovědi této Smlouvy je společnost Seznam.cz oprávněna ve své celosvětově přístupné databázi ponechat data a informace, jež získala za dobu trvání této Smlouvy.
2. V případě ukončení platnosti této Smlouvy Partner již nadále neodpovídá za aktuálnost zveřejněných dat a informací po ukončení platnosti této Smlouvy. S ukončením této Smlouvy bude odstraněno Logo v prezentaci partnerů Partnera.

IV. Ostatní ujednání

1. Pokud by mělo být některé ustanovení této Smlouvy neplatné pro rozpor s obecně platnými předpisy nebo by se snad v průběhu plnění této Smlouvy neplatným stalo, sjednává se, že tato neplatnost nemá vliv na platnost ostatních ustanovení této Smlouvy a na její celkovou platnost a účinnost. Smluvní strany jsou povinny takové neplatné ustanovení nahradit ustanovením či ujednáním novým, které bude sjednáno v duchu ostatních ustanovení této Smlouvy.


V. Závěrečná ujednání

1. Smlouva nabývá platnosti a účinnosti dnem podpisu oběma smluvními stranami.
2. Smlouvu lze měnit pouze formou písemných dodatků.
3. Smlouva je vyhotovena ve dvou vyhotoveních s platností originálu, z nichž každá ze smluvních stran obdrží po jednom.
4. K podpisu této Smlouvy, jejího dodatku, výpovědi či odstoupení jsou toliko oprávněny statutární orgány nebo členové statutárních orgánů smluvních stran či zplnomocnění zástupci smluvních stran.

V Praze, dne

Přílohy: Příloha č. 1 – Informace poskytované společnosti Seznam.cz Partnerem
Příloha č. 2 – Grafický vzor zápisu Firmy.cz
Příloha č. 3 – Formát aktualizace

Seznam.cz, a.s.

Podpis: 
Jméno: Jana Kočová
na základě plné moci
Datum: 30.3.2015

Město Úvaly

Podpis: 
Jméno: Mgr. Petr Borecký
Pozice: starosta
Datum: 15.4.2015



Příloha č. 1:

Vzor poskytovaných údajů Partnera a Členů Partnera:

Sloupce nadepsané tučným zeleným písmem jsou povinné k vyplnění či kontrole. Ostatní údaje jsou nepovinné.

Povinné údaje: - název, IČO, telefon, typ telefonu, obec, část obce, ulice, Čp/Čo, PSČ

Seznam členů/partnerů:	Identifikace firmy		Kontaktní údaje			Web	Adresa					GPS			
pozn.	název	IČ	Telefon	Typ telefonu	Email	Url	Obec	Část obce	Ulice	Čp/Čo	PSČ	GPS souřadnice N	GPS souřadnice E	Činnost	
VZOR	Seznam.c	26188885	2,35E+08	Telefon	projekty.fi	www.sezn	Praha	Smíchov	Radlická		2	15000	50°4'17.58	14°24'2.68	Provozovatel
Turistické cíle															
typ památky	přístupnost památky	otevírací doba (sezónní/celoroční)										vstupné		bezbariérový přístup	
	období /	otevírací doba										děti do 16	dozpěti	důchodci	zlevněné v
hrad	zcela zpřístupněn	leden- úno	10:00- 15:00	březen- čer	9:30- 17:30	červenec- říjen	9:00- 18:30	pros	10:00- 15:00	70,-	130,-	100,-	330,-	ano	
Ubytování															
počet pokojů	počet lůžek	zapůjčení postýlky	cena ubytování za noc	provoz recepce od - do	wifi - Internet	TV	minibar	praní	bezbariérový přístup	typ kuchyně	vegetariánská kuchyně	bezbariérový přístup	wifi	zahradka	
30	70	ano	od 900,-	nonstop	ano	ano	ne	ne	ano	italská	ano	ano	ne	ano	
Restaurace															
kuřácká/nekouřácká /smíšená	počet míst	vstupné zvířetem	klimatizace	dětský koutek, hřiště											
smíšená	80	ano	ano	ne											
Půjčovny															
typ vybavení	cena za půjčení	záloha	otevírací doba												
	částka/hod	částka/den	ano/ne	částka	po	út	stř	čt	pá	so	ne				
horská kolo	90,-	250,-	ano	2000,-	7:00- 17:00	7:00- 17:00	7:00- 17:00	7:00- 17:00	7:00- 17:00	zavřeno	zavřeno				
Opravy															
typ opravy	cena	doba vyřízení	otevírací doba												
			po	út	stř	čt	pá	so	ne						
odbloková	od 100,-	do 60 min	9:00- 18:00	9:00- 18:00	9:00- 18:00	9:00- 18:00	9:00- 18:00	9:00- 12:00	zavřeno						
Sportovní a wellness centra															
služba 1	služba 2	služba 3	služba 4	služba 5	otevírací doba										
typ služby	cena														
aerobic	120,-	vecushape	200,-	posilovna	95,-	zumba	120,-	solárium	10,-						
Informační centra															
otevírací doba					bezplatné služby					prodej			další služby		
po	út	stř	čt	pá	so	ne									
9:00- 18:00	9:00- 18:00	9:00- 18:00	9:00- 18:00	9:00- 18:00	9:00- 13:00	zavřeno	turistická	zajištění rezervace	vstupenky	suvenýry	přijem inz	koprovění	půjčovna kol		

Příloha č. 2:

Grafický vzor možné podoby zápisu na Firmy.cz:

FIRMY.CZ Přihlásit se * Moje oblíbené Upravit firmu Nahátat například Seznam.cz

Například trasu

Web:

Hodnocení:

Telefon:

Adresa:

Email:

Ověřovací hodiny:

Zobrazit pobočky

Přidat do oblíbených

Sdílet detail

Logo

Zobrazit 21 fotografií

Fotogalerie

Vývěsta

Partneři

Logo partnera Logo partnera Logo partnera Logo partnera Logo partnera Logo partnera Logo partnera Logo partnera Logo partnera

Logo partnera

Kategorie

Restaurace a občerstvení
Kavárny a bufety
Cukrářství
Zobrazit všechny kategorie

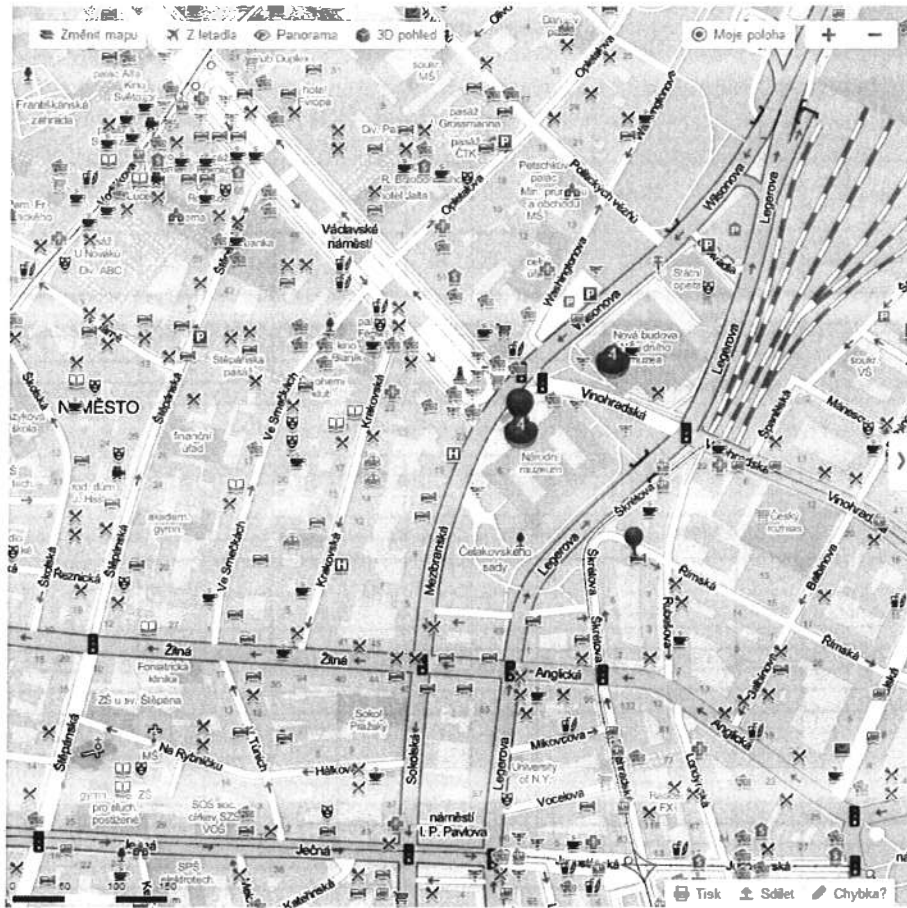
Jak lidé hodnotí tuto firmu Přidat hodnocení

★★★★★ 10 recenzí

Přidat svou firmu z zdarma - Poslat tip na firmu - Napíšte nám - Vyvoďte si web - Návod
Copyright © 1998-2014 Seznam.cz, a.s.

nahoru

Grafický vzor možné podoby zápisu turistického cíle na Mapy.cz

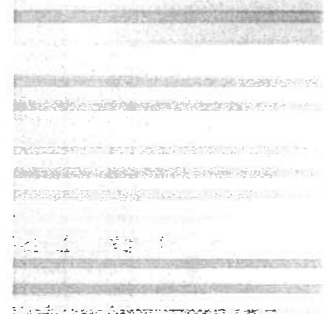


[Zpět](#) [Přihlásit se](#) [Seznam](#)

[Hledání](#) [Plánování](#) [Můj batůžek](#) [Body a n](#)

Foto turistického cíle

- Panorama
- Píší pohled
- 3D mapa



Více informací na [Prague.cz](#)

Partneři:

- [Hledat v okolí](#)
- [Přidat do batůžku](#)
- [GPS](#)
- [Sdílet](#)
- [Naplánovat trasu](#)

Příloha č. 3

Vzor Formátu aktualizace

Sloupce nadepsané tučným zeleným písmem jsou povinné k vyplnění či kontrole. Ostatní údaje jsou nepovinné.

Povinné údaje: - poznámka, název, IČO, telefon, typ telefonu, obec, část obce, ulice, Čp/Čo, PSČ

Seznam členů/partnerů:		Identifikace firmy		Kontaktní údaje			Web	Adresa					GPS			
pozn.	název	IČ	Telefon	Typ telefonu	Email	Url	Obec	Část obce	Ulice	Čp/Čo	PSČ	GPS souřadnice N	GPS souřadnice E	Činnost		
VZOR	Seznam.c	26168685	2,35E+08	Telefon	projekty.fir	www.sezn	Praha	Smíchov	Radlická	2	15000	50°4'17.58	14°24'2.65	Provozovatel		
Turistické cíle																
typ památky	přístupnost památky	otevírací doba (sezónní/celoroční)								vstupné				bezbariérový přístup		
		období 1	otevírací doba							děti do 15	dospělí	důchodci	zlevněné vstupné			
hrad	zcela zpřístupněn	leden- úno	10:00- 15:00	březen- čer	9:30- 17:30	červenec- říjen	9:00- 18:30	pros	10:00- 15:00	70,-	130,-	100,-	330,-	ano		
Úbytování																
počet pokojů	počet lůžek	zapůjčení postýlky	cena ubytování za noc	provoz recepcie od - do	wifi - Internet	TV	minibar	praní	bezbariérový přístup	typ kuchyně	vegetariánská kuchyně	bezbariérový přístup	wifi	zahradka		
30	70	ano	od 900,-	nonstop	ano	ano	ne	ne	ano	italská	ano	ano	ne	ano		
kuřácká/ nekuřácká /smíšená																
kuřácká/ nekuřácká /smíšená	počet míst	vstup se zvířetem	klimatizace	dětský koutek, hřiště												
smíšená	80	ano	ano	ne												
Půjčovny																
typ vybavení	cena za půjčení	záloha	otevírací doba													
	částka/hod	částka/den	ano/ne	částka	po	út	stř	čt	pá	so	ne					
horská kola	90,-	250,-	ano	2000,-	7:00- 17:00	7:00- 17:00	7:00- 17:00	7:00- 17:00	7:00- 17:00	7:00- 17:00	zavřeno	zavřeno				
Opravy																
typ opravy	cena	doba vyřízení	otevírací doba													
			po	út	stř	čt	pá	so	ne							
odblokování	od 100,-	do 60 min	9:00- 18:00	9:00- 18:00	9:00- 16:00	9:00- 16:00	9:00- 16:00	9:00- 12:00	zavřeno							
Sportovní a wellness centra																
služba 1	služba 2	služba 3	služba 4	služba 5	otevírací doba											
typ služby	cena															
aerobic	120,-	vacushape	200,-	posilovna	95,-	zumba	120,-	solárium	10,-							
Informační centra																
otevírací doba							bezplatné služby			prodej		další služby				
po	út	stř	čt	pá	so	ne										
9:00- 18:00	9:00- 18:00	9:00- 18:00	9:00- 18:00	9:00- 18:00	9:00- 13:00	zavřeno	turistické	zajištění	rezervace	vstupenky	suvenýry	spřijem	inze	kopírování	půjčovna	kol