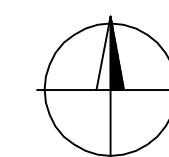
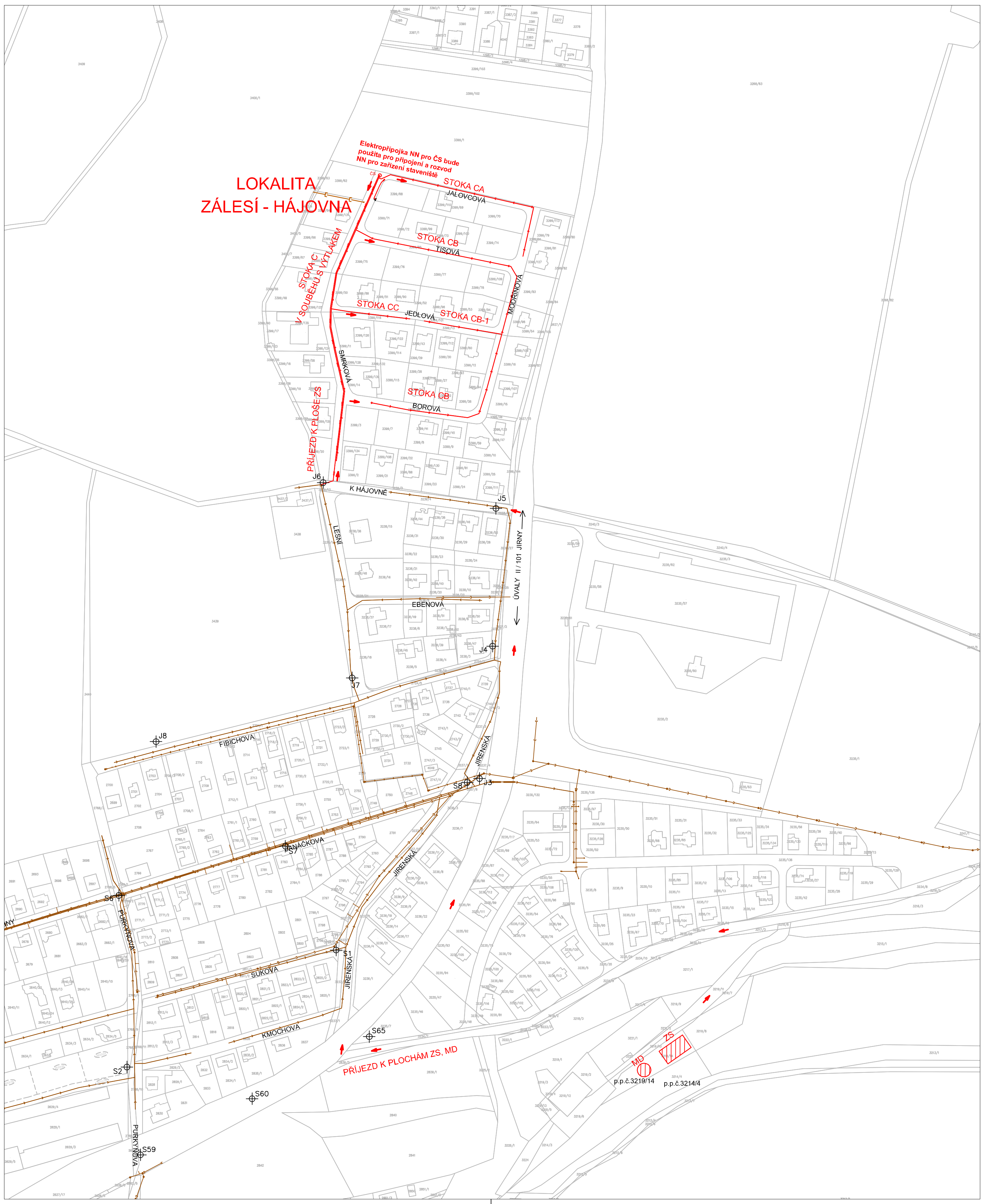


LOKALITA ZÁLESÍ - HÁJOVNA

Elektropřípojka NN pro ČS bude použita pro připojení a rozvod NN pro zařízení staveniště



LEGENDA

STÁVAJÍCÍ ZAŘÍZENÍ

- STÁVAJÍCÍ KANALIZACE - DEŠTOVÁ
- STÁVAJÍCÍ KANALIZACE - SPLAŠKOVÁ

NAVRHOVANÉ ZAŘÍZENÍ

- VÝTLAČNÉ KANALIZAČNÍ POTRUBÍ
- GRAVITAČNÍ KANALIZACE
- ČERPAČÍ STANICE
- ELEKTROPŘÍPOJKA NN PRO ZAŘÍZENÍ STAVENIŠTĚ

- ZAŘÍZENÍ STAVENIŠTĚ
- MEZIDEPONIE
- GEOLOGICKÉ VRTY
- VJEZD NA STAVENIŠTĚ

Výškový systém Balt p.v.

Souřadný systém S-JTSK

6			
5			
4			
3			
2			
1	Finální verze	31.5.2016	Ing. Hála
REVIZE	POPIS	DATUM	SCHVÁLIL

Sweco Hydroprojekt a.s. Ústředí Praha Táborská 31, 140 16 Praha 4; praha@sweco.cz; www.sweco.cz				SWECO Sustainable engineering and design	
VYPRACOVAL	Musil	HIP	Ing. Hála	T. KONTROLA	Ing. Valušjak
PROJEKTANT	Musil	ŘEDITEL DIVIZE	Ing. Hanák	DATUM	05/2016
OBJEDNATEL	MĚSTO ÚVALY			OKRES	PRAHA-VÝCHOD
AKCE:	ÚVALY SPLAŠKOVÁ KANALIZACE - II. ETAPA ZÁLESÍ - HÁJOVNA III			ČÍSLO ZAKÁZKY	11 0137 34 02
				STUPĚŇ	DPS
				FORMÁT	6 A4
				MĚŘITKO	1:2000
				ARCHIVNÍ ČÍSLO	002046/16/1
PŘÍLOHA:	KOORDINAČNÍ SITUAČNÍ VÝKRES			ČÍSLO PŘÍLOHY	C.3

Tato dokumentace včetně všech příloh (s výjimkou dat poskytnutých objednatelům) je duševním vlastnictvím akciové společnosti Sweco Hydroprojekt a.s. Objednatel této dokumentace je oprávněn ji využít k účelům vyplvajícím z uzavřené smlouvy bez jakéhokoliv omezení. Jiné osoby (jak fyzické, tak právnické) nejsou bez předchozího výslovného souhlasu objednatele oprávněny tuto dokumentaci ani její části jakkoli využívat, kopírovat (ani jiným způsobem rozmnožovat) nebo zpřístupnit dalším osobám.
 Poznámka: Podpisy zpracovatelů jsou připojeny pouze k výstisku číslo 01 nebo originálu přílohy (matričky).